

LT

by COTTO



Limber Technology Flooring



“Perfecting the details of natural wood & fine to give customers a **valued experience**”

LT by COTTO ด้วยการคิดสรร ดีไซน์ สไตส์ ผ่านความหลากหลาย ของลวดลาย รูปแบบ ที่ครอบคลุมกับงานได้ทุกดีไซน์ อีกทั้งใช้งานที่ง่าย สะดวกสบาย เพื่อเป็นที่สุดของการปรับแต่งพื้นที่

Design technology เทคโนโลยีการออกแบบล่าสุด ที่ผสมผสานความสวยงามตามแบบฉบับของธรรมชาติ กับเทคโนโลยีการผลิต ที่สามารถสร้างสรรค์งานที่สมจริงถึง รูปลักษณ์ สัมผัส และ ขนาด อีกทั้ง วัสดุเคลือบผิวที่ประสิทธิภาพเชิงแรงง่ายต่อการดูแลรักษา

Smart installation พัฒนาระบบการติดตั้งใหม่ล่าสุด เพิ่มความรวดเร็ว ใช้งานไว และไม่ยุ่งยาก

Eco-friendly เป็นส่วนหนึ่งในการดูแลสิ่งแวดล้อม นั่นคือหัวใจหลักของการพัฒนาสินค้า **ได้รับการรับรองด้านสิ่งแวดล้อมระดับโลก** ให้คุณได้มั่นใจ เพื่อมุ่งเน้นไปสู่อาคารเพื่อสิ่งแวดล้อม

LT feature

by COTTO[®]



ระบบคลิกล็อก ติดตั้งแข็งแรง ไม่แยกตัวจากกัน จากประเทศสวีเดน



กันน้ำ คุณสมบัติกันความชื้นเพื่อรักษาความคงทน ไม่บวมน้ำ

Water Resistant



ติดตั้งง่าย ติดตั้งได้อย่างเรียบเนียน โดยไม่จำเป็นต้องใช้ พลาสติกหรือวัสดุเกราะอื่นๆ เช่น ซีเมนต์หรือ กาว ความสูงจากพื้น + / - ไม่เกิน 2 มม. เพื่อป้องกันปัญหาการหดตัว และส่วนโค้ง ซึ่งเกิดขึ้นเป็นธรรมชาติของวัสดุ

Easy Install



ทำความสะอาดง่าย ประหยัดต่อการดูแลรักษา

Easy to Clean



เป็นมิตรต่อสิ่งแวดล้อม ส่วนผสมทั้งหมดปลอดภัยกับสิ่งแวดล้อม โดยสินค้าทุกตัวได้รับใบรับรองผ่านมาตรฐาน

Eco Freindly



ทนต่อแรงขีดข่วน สามารถใช้ได้กับพื้นที่สัญจร

Wear Resistance



ผลิตจากไวนิลแท้ 100 %

Virgin Material



สวยงามจริง เสมือนธรรมชาติ ด้วยลวดลาย และรูปแบบเฉพาะของ LT by COTTO

Design technology

Product structure



Wear Layer ปกป้องความสวยงามของลวดลาย ด้วยชั้นฟิล์มปิดผิว ส่วนสำคัญในการป้องกันรอยขีดข่วน เพื่อความสวยงามที่ยาวนาน พร้อม **UV COATING** เคลือบกันรังสีอัลตราไวโอเล็ต รังสีที่เกิดจากดวงอาทิตย์ หรือ รังสีอุปกรณ์ เพื่อป้องกันสินค้าให้สวยงามดูจาง

Print Film ลวดลายและสัมผัส ด้วยความคมชัดคุณภาพสูงสุด

Bottom ชั้นฐานด้านล่างเพื่อปรับสมดุล และ เก็บเสียงด้วยตัวโฟมพิเศษ (สามารถเลือกได้)

Middle Rigid core board with Click Technology

แกนกลางแข็งแรง และมาพร้อมด้วยเทคโนโลยีระบบการติดตั้งแบบ Click Lock ติดตั้งง่ายไร้รอยต่อ





LUMINAR OAK 18073

size 18x122 cm.

Thickness : 4.0 mm. 12 Pcs/Box
 Wear Layer : 0.3 mm. 2.64 M²/Box

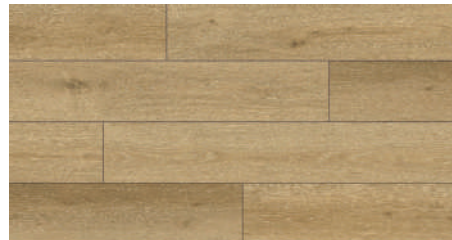


LYPAS OAK 18227



LUMINAR OAK 18073

ลูมิน่า โอ๊ค 18073



LYCAN OAK 18178

ไลแคน โอ๊ค 18178



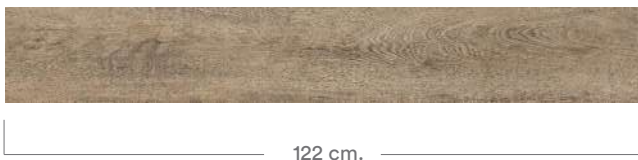
LYPAS OAK 18227

ไลพาส โอ๊ค 18227



LITTLE OAK 18234

ลิตเติล โอ๊ค 18234





LUNAR OAK 116

size 18x122 cm.

Thickness : 4.0 mm. 12 Pcs/Box
Wear Layer : 0.3 mm. 2.64 M²/Box



LUDO OAK 4106



LUCIA OAK 5702

ລູເຮີຍ ໂອັກ 5702



LUNAR OAK 116

ລູນ່າ ໂອັກ 116



LUDO OAK 4106

ລູດ໌ ໂອັກ 4106



LUCIA OAK 5704

ລູເຮີຍ ໂອັກ 5704



122 cm.

18 cm.



LONGWOOD OAK 1018

size 18x122 cm.

Thickness : 4.0 mm. 12 Pcs/Box
 Wear Layer : 0.3 mm. 2.64 M²/Box



LAGOON OAK 003-3



LONGWOOD OAK 1018 ลองวูดโอ๊ค 1018



LAGOON OAK 003-3 ลากูนโอ๊ค 003-3



LOGAN OAK 1019 โลแกนโอ๊ค 1019



LUMBER OAK 0705 ลัมเบอร์โอ๊ค 0705



18 cm.

122 cm.

Finishing (อุปกรณ์ตัวจบ)



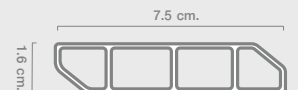
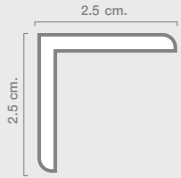
ครอบฉาก (Cover Angle)
ตัวจบงาน เพื่อเก็บขอบ และซ่อนมุมของบันได หรือ บริเวณต่างระดับต่างๆ

ตัวจบต่างระดับ (Transition)
สำหรับเชื่อมต่อระหว่างพื้นที่ ที่มีระดับพื้น แตกต่างกัน

ตัวจบเก็บขอบ (Edging)
สำหรับติดขอบพื้น ปิดช่องรอยต่อระหว่าง กำแพง หรือ บานกระจก

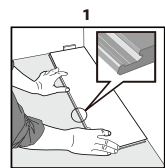
ตัวจบระดับเดียวกัน (T-Molding)
ตัวเชื่อมที่มีระดับพื้นที่เท่ากัน โดยใช้ระหว่าง ส่วนที่แบ่งพื้นที่

บัว (Skirting)
สำหรับติดกับผนังด้านล่าง เพื่อความสวยงาม และความเรียบร้อย

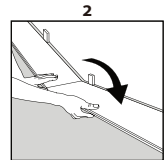


Flooring Installation Process

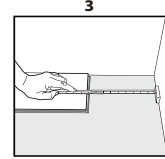
วิธีการติดตั้ง



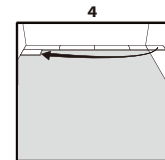
1. เริ่มติดตั้ง มุมบนซ้ายใช้ลิ้มเว้นระยะ แพนพื้นกับผนัง 2 ด้าน ประมาณ 6 มม.



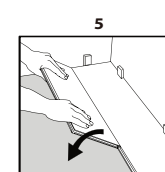
2. ชั้นที่ 2 มาติดตั้งโดยสลับลิ้ม เอียงทำมุมเข้าหาร่องรับด้านข้างของแผ่นแรก มุมบนนี้จนเสร็จแถวแรก



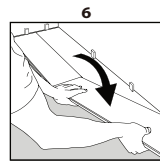
3. งานเก็บเศษ ให้ตัดเศษโดยมีระยะห่างจากผนัง 6 มม.



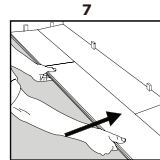
4. การปูแถวที่ 2 การนำเศษไปใช้ควรมีความยาวไม่ต่ำกว่า 30 ซม. และเริ่มติดตั้งจาก ด้านซ้ายต่อจากแถวแรก



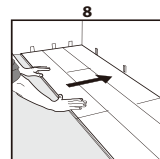
5. นำแผ่นเศษมาเริ่มติดตั้งแถวที่ 2 โดยยกแผ่นเศษเอียงทำมุมเข้าหาร่องรับด้านบนแถวแรก แล้ววางลง



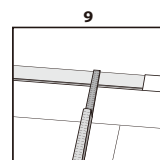
6. นำแผ่นพื้นใหม่มาติดตั้งต่อจากแผ่นเศษ โดยสลับลิ้มเอียงทำมุมเข้าหาร่องรับด้านข้างของแผ่นแรก (ด้านสั้น) แล้ววางลง



7. หลังจากนั้นจึงยกแผ่นพื้นให้เอียงทำมุมเข้าหาร่องรับด้านบนของแผ่นพื้นแถวแรก (ด้านยาว) แล้ววางลง ปูตามขั้นตอน 6-7 แบบนี้ จนเสร็จแถวที่ 2



8. หลังจากติดตั้งไปแล้ว 2-3 แถว ให้ตรวจสอบ ระยะห่างของผนังกับแผ่นพื้น ให้ได้ 6 มม. ลิ้มแนบอยู่ในตำแหน่งเดิมเสมอ ติดตั้งเสร็จเรียบร้อย จึงนำลิ้มออกก่อนติดตั้งบัวผนัง

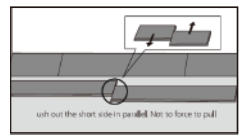
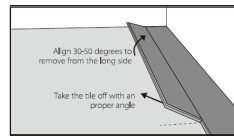


9. ในกรณีที่ผนังห้องเอียง ให้ตัดเศษเอียงตามหน้างาน โดยพิจารณาจากผนัง 6 มม. ตามที่กำหนดไว้

ขั้นตอนการรีดกระเบื้อง

ระหว่างการปู หากพบว่าปูไม่เรียบร้อย สามารถรีดกระเบื้องออกมาได้ โดยทำตามวิธีดังนี้

1. เริ่มจากเอียงกระเบื้องเป็นมุม 30-45 องศา และดึงออก โดยดึงออกจากด้านยาว
 2. เลื่อนกระเบื้องด้านสั้นออกจากตัว click lock ในด้านตรงกันข้าม อย่าพยายามออกแรงพื้นดี
- *ให้ใช้วิธีเลื่อน เพื่อหลีกเลี่ยงความเสียหายที่อาจเกิดขึ้นกับตัวลิ้ม



ข้อแนะนำและข้อควรระวังในการใช้งาน

- ควรวางแผ่นดักกรอง หรือ ทรายไว้ที่ประตูทางเข้า เพื่อหลีกเลี่ยงการเกิดรอยขีดข่วนผิวหน้า
- ตรวจสอบสภาพพื้นที่ให้เรียบร้อยเสมอก่อน และต้องทำความสะอาดพื้น จากฝุ่น เศษผง ก่อนการติดตั้ง
- การจัดเก็บ ควรเก็บในที่ร่ม หรือ สถานที่ที่มีอุณหภูมิไม่เกิน 40 °C
- ควรตรวจสอบแดดสี และลายที่ข้างกล่องก่อนการติดตั้ง เนื่องจากสินค้าในแต่ละลิ้ม มีความแตกต่างกัน

คำเตือน :

- ห้ามวางสินค้าใกล้บริเวณที่มีความร้อนสูง เช่น กองไฟ เตาเผา เครื่องทำความร้อน หรือวางตากแดดโดยตรง เป็นต้น
- ห้ามโยนสินค้าในระหว่างการเคลื่อนย้าย เพื่อป้องกันความเสียหายของสินค้าจากการกระแทก
- ห้ามวางสินค้าซ้อนกันสูงเกิน 2 เมตร
- ห้ามลากเฟอร์นิเจอร์ หรือ ของแข็ง และของมีคมขีดบนกระเบื้อง เพราะจะทำให้ผิวหน้าเกิดความเสียหายได้
- ห้ามปูในพื้นที่เปียกชื้นมีน้ำขัง
- ไม่ควรทิ้งน้ำขังอยู่บนผิวหน้า อาจเกิดคราบน้ำสกปรกฝังแน่นทำให้ทำความสะอาดยาก
- ห้ามให้ผิวหน้าสัมผัสความร้อนสูงเป็นเวลานาน เช่น กับบุหรี่ ยากันยุง เตารีด เบลอไฟ เป็นต้น เพราะจะทำให้ผิวหน้าเสียหาย
- หลีกเลี่ยงนำสินค้ามาใช้งานในบริเวณที่รับแสงแดดโดยตรง เพราะจะทำให้ความเข้มของสีลดลงกว่าปกติ
- ห้ามใช้น้ำยาทำความสะอาดที่มีค่าเป็นกรด และด่างสูง หรือ สารเคมี เข้มข้น สัมผัส หรือ เช็ดทำความสะอาดกระเบื้อง

ติดต่อซื้อสินค้า

COTTO LIFE Bangkok
1444 ซ.ลาดพร้าว 87 (จันทราสุข) ก.ประดิษฐ์มนูธรรม
แขวงคลองจั่น เขตบางกะปิ กทม. 10240
02-1019922 # 2003 , 2008 , 2009

COTTO LIFE Chiangmai
ห้อง B1-3 โครงการ THE CHOC เลขที่ 179 15-17
Mahidol Rd, อำเภอเมือง Chiang Mai 50100
065- 524 3723 , 065- 524 3724

www.cotto.com
www.cottolife.com
@COTTOLIFE

