

คู่มือติดตั้งระบบสวนแนวตั้ง เอสซีจี รุ่น

Modular Green Hive : DIY Package

โมดูล่า กรีน โฮฟ ชุด DIY



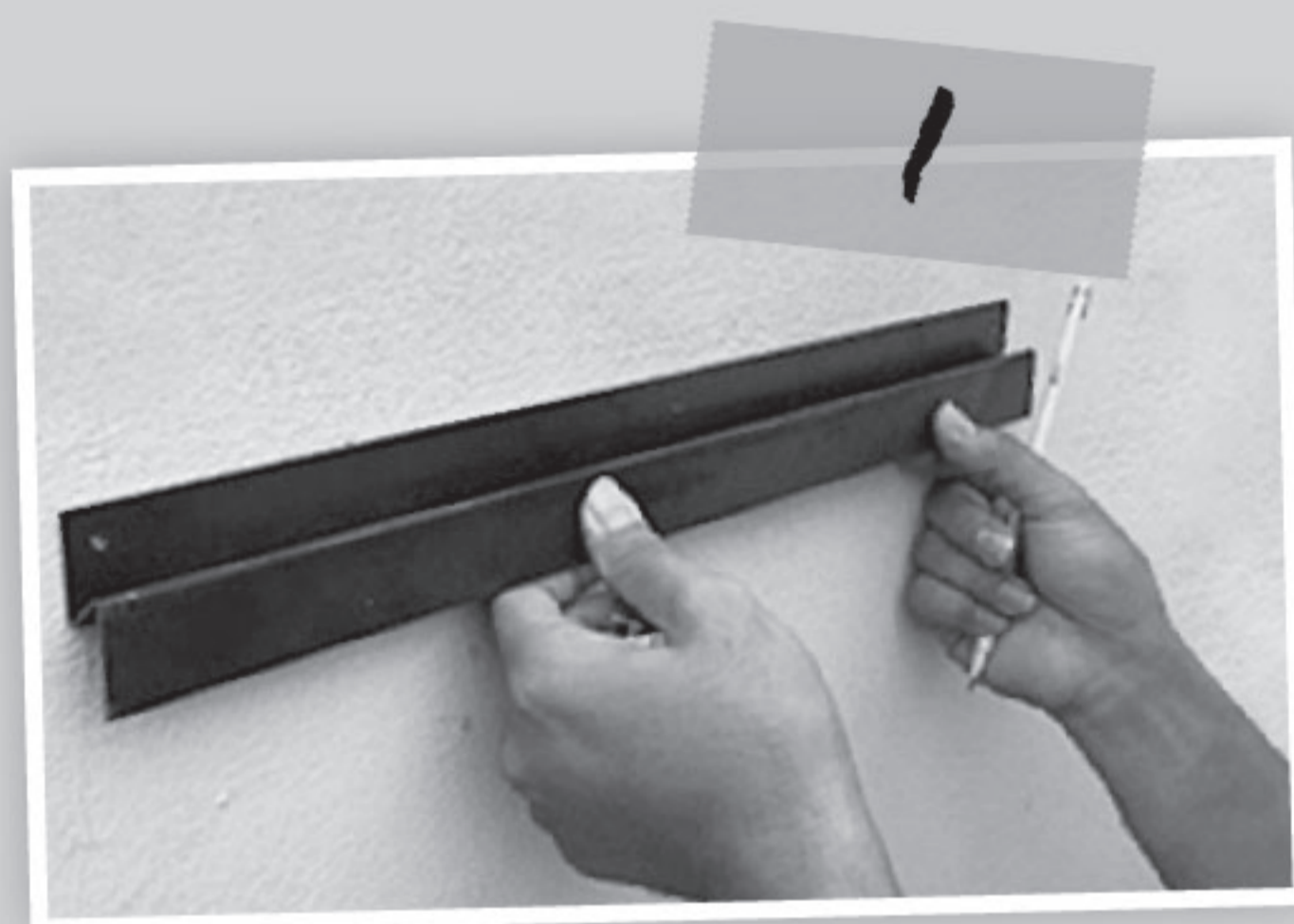
“ สร้างสวนแนวตั้ง
ได้ด้วยตัวเอง ”

ชุดสำหรับจัดสวนแนวตั้ง ที่มาพร้อมอุปกรณ์การติดตั้งในชุด เพื่อให้คุณสามารถสร้างสวนแนวตั้งได้ง่ายๆ ด้วยตัวเอง แม้เพียงพื้นที่เล็กๆ ก็สามารถเบรminatพื้นที่สีเขียวได้อย่างไร้ขีดจำกัด

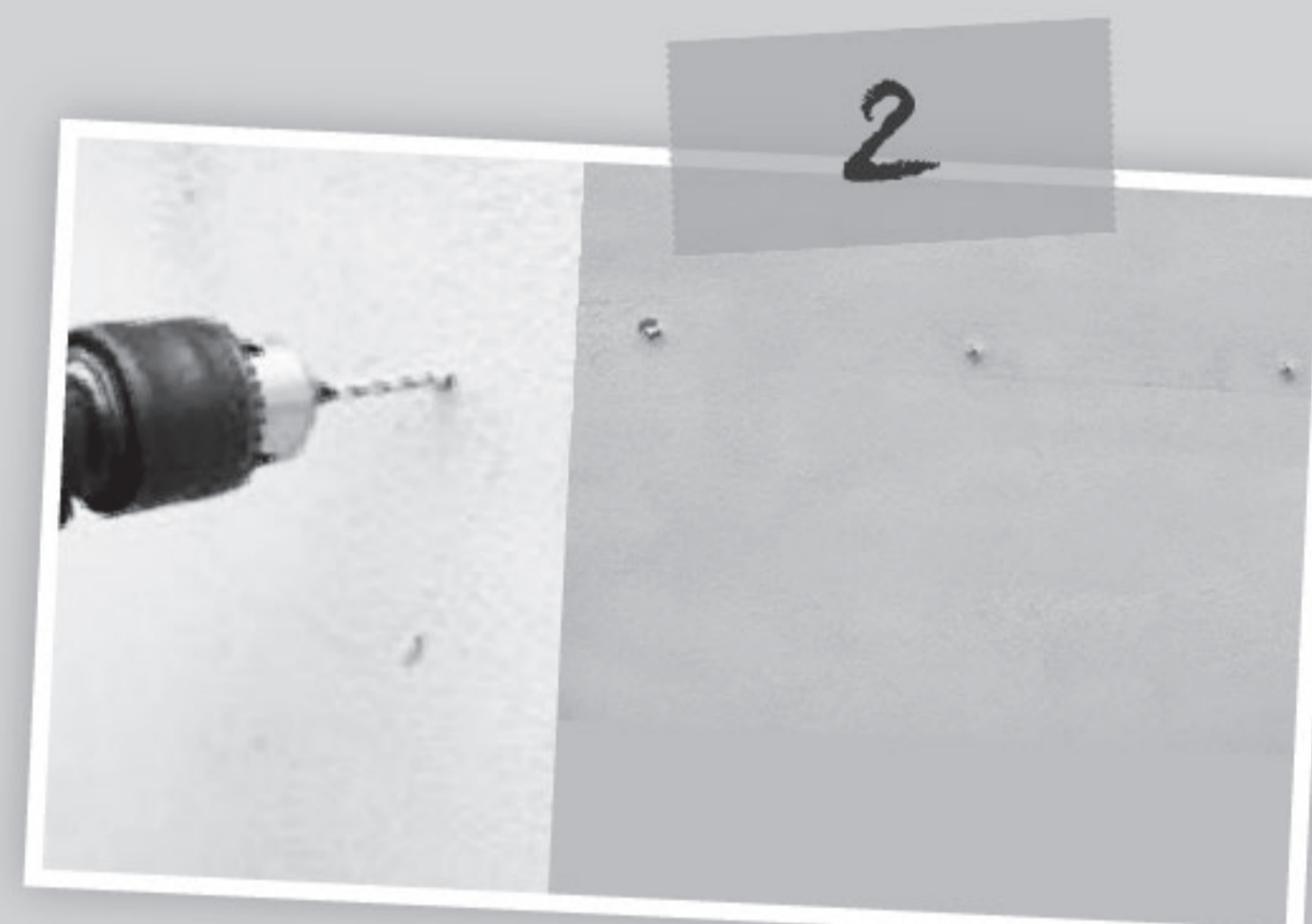
Dimension

ขนาด	: 51.8 x 53 x 11.6 ซม.
ปริมาณการใช้งาน	: 4 ชุด/ตร.ม.
น้ำหนักโมดูลและกระถาง	: 2.5 กก./ชุด
สี	: เทา

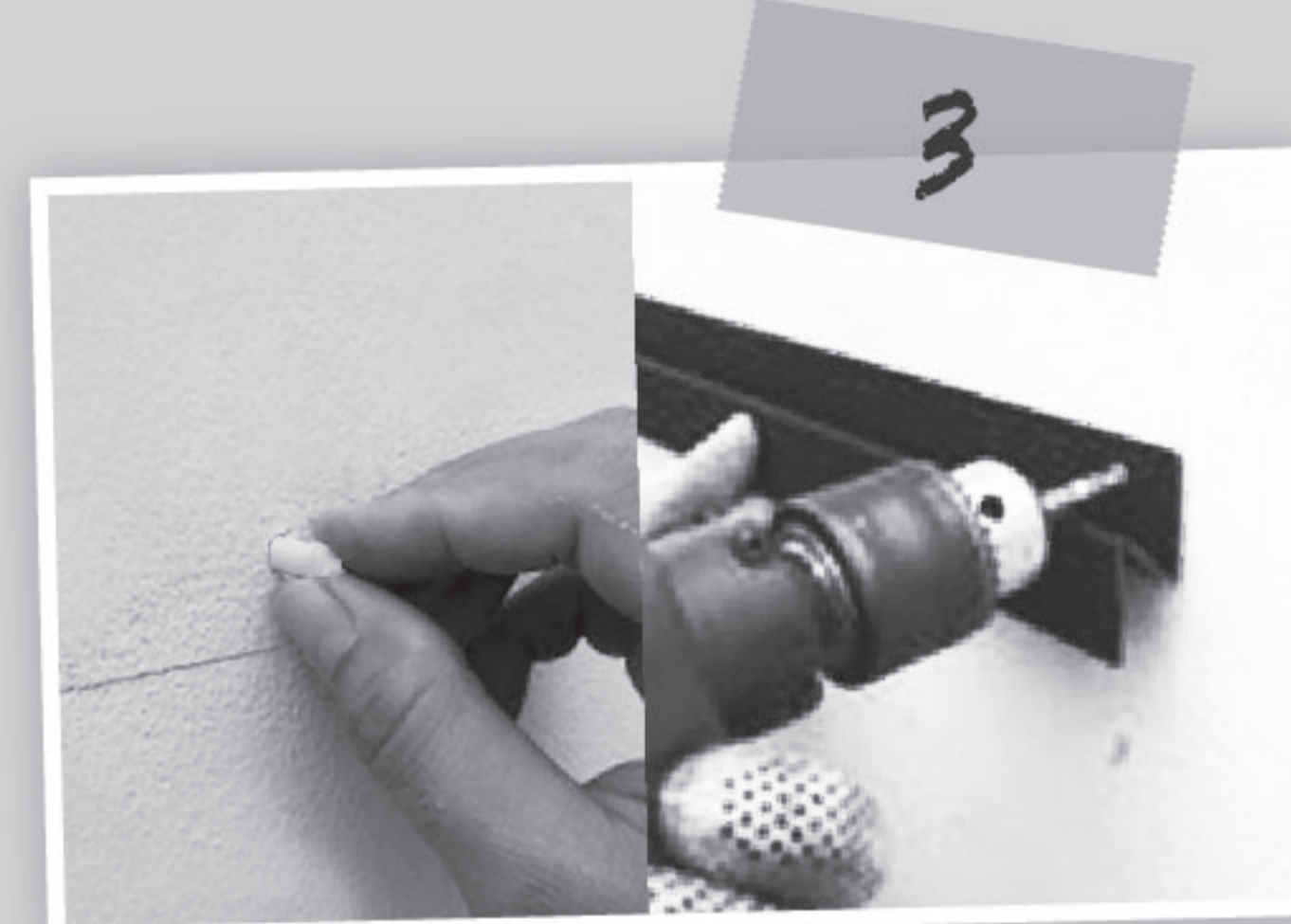
ขั้นตอนการติดตั้ง Modular Green Hive ชุด DIY



1 กำหนดระดับที่ต้องการติดตั้ง โดยใช้ Hanging Bar วางทาบและมาร์คจุด



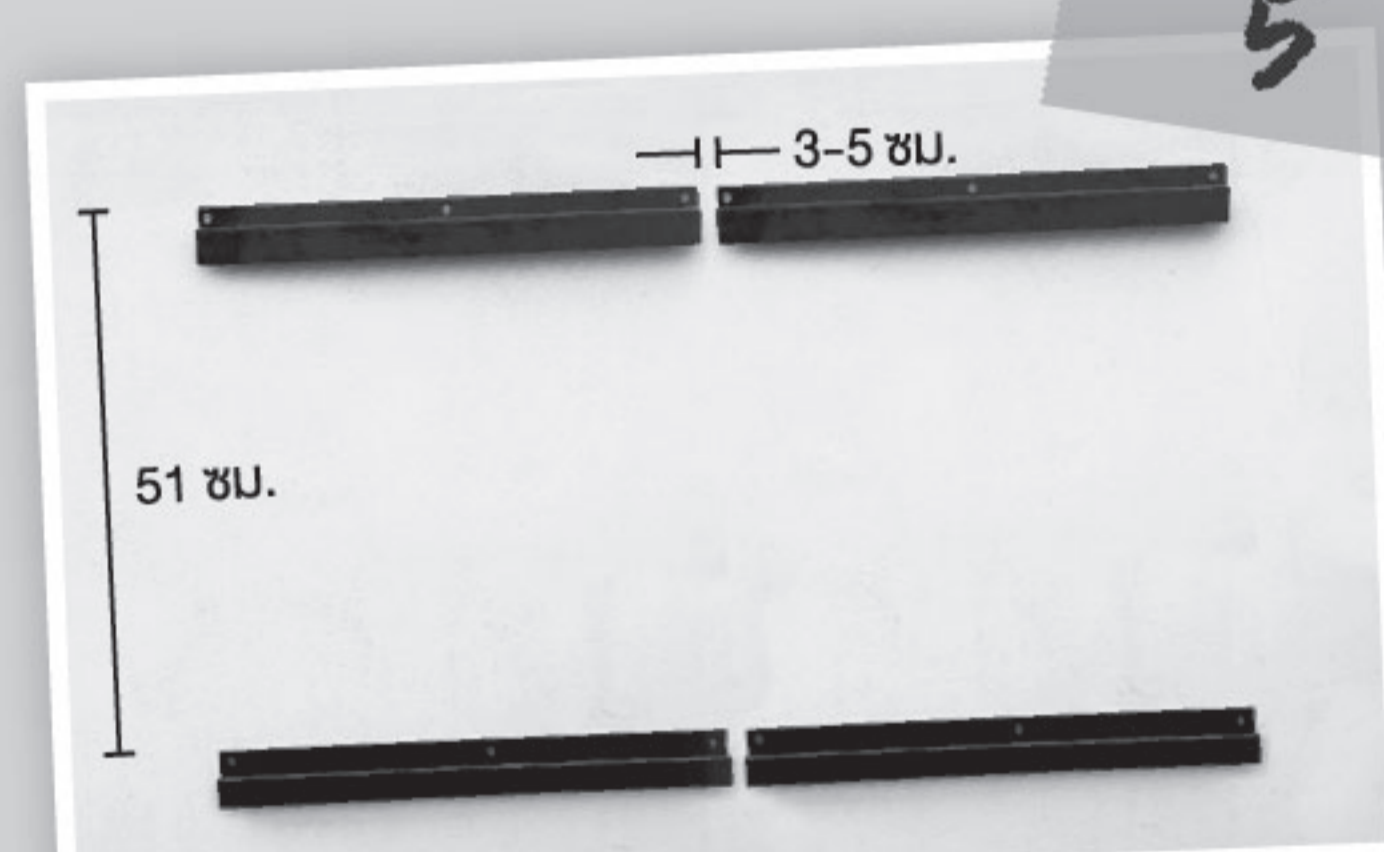
2 เจาะรูตามจุดที่กำหนดไว้ 3 จุด โดยใช้ดอกสว่านขนาด 5 มม.



3 ตอกพุกและขันสกรูติดตั้ง Hanging Bar



4 ใวน Modular Green Hive ปลูกต้นไม้ตามชอบ



- หากต้องการติดตั้ง Modular Green Hive 2 ชุด ต่อกันในแนวตั้ง ให้ติดตั้ง Hanging Bar ห่างกันที่ระยะ 51 ซม.
- หากต้องการติดตั้ง Modular Green Hive 2 ชุด ต่อกันในด้านข้าง ให้ติดตั้ง Hanging Bar ห่างกันที่ระยะ 3-5 ซม.

Modular Green Hive ชุด DIY ประกอบด้วย



Modular Green Hive Unit : 1 ชั้น



Modular Green Hive Pot : 16 ชั้น



Modular Green Hive Hanging Bar : 1 ชั้น



พุกและสกรู : 3 ชุด

ข้อแนะนำการติดตั้ง

1. ควรตรวจสอบความแข็งแรงของผนังในการรับน้ำหนักก่อนการติดตั้ง
2. ควรสวมอุปกรณ์ป้องกันระหว่างการติดตั้ง

MHB-S-L41-M001-6011 * สีของผลิตภัณฑ์ในภาพใช้เพื่อการโฆษณา ซึ่งอาจแตกต่างจากสีจริงของผลิตภัณฑ์เนื่องจากระบบการพิมพ์ ต้องพิจารณาสีจริงของผลิตภัณฑ์ที่ร้านค้าก่อนการสั่งซื้อ

All Content, design and layout are Copyright © 2017, SCG Cement-Building Materials All Rights Reserved, Reproduction in whole or part in any form or medium without specific written permission is prohibited.