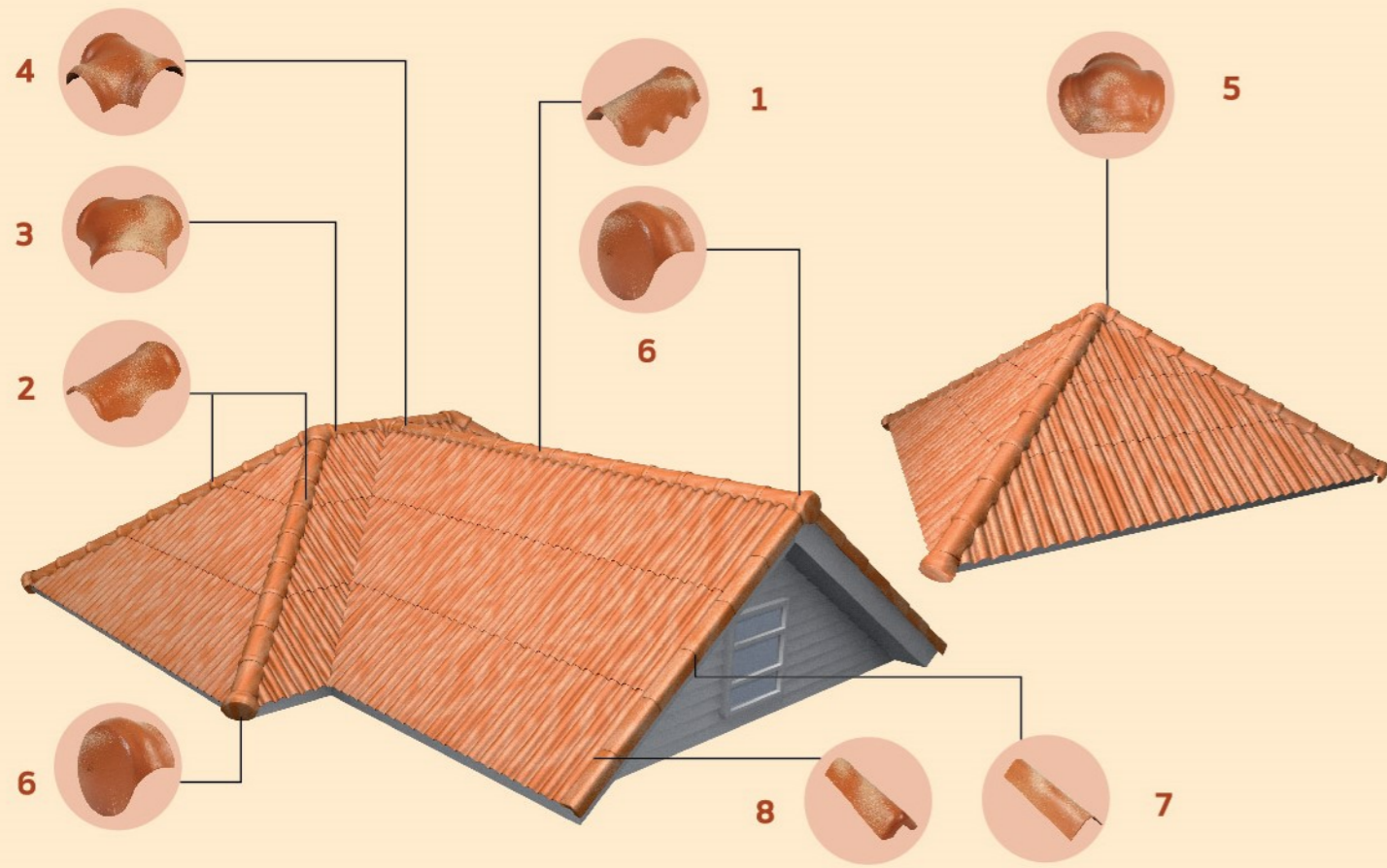


ชุดครอบตกแต่งหลังคา ไตรลอน



กรอบระบบ 1 ชั้น

เหมาะสำหรับหลังคาจั่วที่ลาดเอียง ตั้งแต่ 10-40 องศา และหลังคาปั้นหย่า ตั้งแต่ 30-35 องศา

- 1. กรอบหลังคา ไตรลอน**
- ขนาด : 27.5 x 51.5 x 16.5 ซม. (กว้าง x ยาว x สูง)
 - น้ำหนัก : 2.0 กก.
 - ปริมาณการใช้ : 2.3 แผ่น/ม.
- 2. กรอบสันตะเข้ ไตรลอน**
- ขนาด : 27.5 x 52 x 15.5 ซม. (กว้าง x ยาว x สูง)
 - น้ำหนัก : 2.0 กก.
 - ปริมาณการใช้ : 2.3 แผ่น/ม.

ชุดอุปกรณ์กรอบระบบแห้ง

เหมาะสำหรับหลังคาทรงจั่ว และ ทรงปั้นหย่า ในทุกองศา

- 14. กรอบสันหลังคา - สันตะเข้ ไตรลอน**
- ขนาด : 25.5 x 45 x 10.5 ซม. (กว้าง x ยาว x สูง)
 - น้ำหนัก : 1.6 กก.
 - ปริมาณการใช้ : 2.70 แผ่น/ม.
- 15. แผ่นรองใต้กรอบ ไตรลอน**
- ขนาด : 0.35 x 3 ม. (กว้าง x ยาว)
 - น้ำหนัก : 1.95 กก./ม้วน
 - ปริมาณการใช้ : 2.8 ม. / ม้วน

กรอบเบ็ดเตล็ดและอุปกรณ์อื่นๆ

- 3. กรอบสามทาง Y ไตรลอน**
- ขนาด : 38 x 46 x 12 ซม. (กว้าง x ยาว x สูง)
 - น้ำหนัก : 1.8 กก.
 - ปริมาณการใช้ : 1 แผ่น/จุด
- 4. กรอบสามทาง T ไตรลอน**
- ขนาด : 39 x 42 x 11.5 ซม. (กว้าง x ยาว x สูง)
 - น้ำหนัก : 2.1 กก.
 - ปริมาณการใช้ : 1 แผ่น/จุด
- 5. กรอบสี่ทางปั้นหย่า ไตรลอน**
- ขนาด : 44 x 44 x 10 ซม. (กว้าง x ยาว x สูง)
 - น้ำหนัก : 2.2 กก.
 - ปริมาณการใช้ : 1 แผ่น/จุด
- 6. กรอบปีกจั่ว - ปิดชายตะเข้ ไตรลอน**
- ขนาด : 26 x 23.5 x 9.5 ซม. (กว้าง x ยาว x สูง)
 - น้ำหนัก : 1.0 กก.
 - ปริมาณการใช้ : 1 แผ่น/ม.
- 7. กรอบคอกแต่งปีกชาย**
- ขนาด : 18 x 59 x 9 ซม. (กว้าง x ยาว x สูง)
 - น้ำหนัก : 1.5 กก.
 - ปริมาณการใช้ : 2 แผ่น/ม.
- 8. กรอบคอกแต่งปีกชาย**
- ขนาด : 18 x 59 x 9 ซม. (กว้าง x ยาว x สูง)
 - น้ำหนัก : 1.8 กก. / แผ่น
 - ปริมาณการใช้ : 1 แผ่น/จุด

- 11. ไม้ปิดทับนก เมาว์ สำหรับหลังคา ไตรลอน**
- ขนาด : 0.8 x 15 x 300 ซม. (กว้าง x ยาว x สูง)
 - น้ำหนัก : 4 กก. / แผ่น
 - ปริมาณการใช้ : 0.34 แผ่น/ม.
- ข้อเสนอแนะ**
ควรใช้ไม้ปิดทับนก เมาว์ ป้องทับนกและสิ่งแปลกปลอมเข้าไป บริเวณช่องตรงชายหลังคา

- 9. คลิเลอร์ สกรู ยึดแผ่นหลังคา ไตรลอน**
- ขนาด : 95 มม.
 - น้ำหนัก : 1.2 กก. / กล่อง
 - บรรจุ : 100 ตัว / กล่อง
 - ปริมาณการใช้ : 1 ตัว / แผ่นหลังคา 1 แผ่น (เฉพาะแผ่นหลังคาแฉกขนาด 2 ตัว / แผ่น)

- 10. แผ่นปิดเชิงชาย ไตรลอน**
- ขนาด : 0.17 x 10 x 48.5 ซม. (ความกว้าง x ยาว)
 - น้ำหนัก : 1.0 กก. / กล่อง
 - บรรจุ : 10 แผ่น / กล่อง
 - ปริมาณการใช้ : 2.2 แผ่น/ม.

- 12. สีกันงานหลังคา**
- ขนาด : 0.946 ลิตร / กระป๋อง
 - น้ำหนัก : 1.1 กก. / กระป๋อง
 - ปริมาณการใช้ : 6-8 ตร.ม. / กระป๋อง

- 13. แผ่นสะท้อนความร้อนฝ้าหลังคา (ม้วนใหญ่)**
- ขนาด : 1.25 x 60 ม. (กว้าง x ยาว)
 - น้ำหนัก : 9.50 กก. / ม้วน
 - ปริมาณการใช้ : 75 ตร.ม. / ม้วน
- (ม้วนเล็ก)**
- ขนาด : 1.25 x 20 ม. (กว้าง x ยาว)
 - น้ำหนัก : 4.0 กก.
 - ปริมาณการใช้ : 25 ตร.ม. / ม้วน



DUAL TONE SERIES

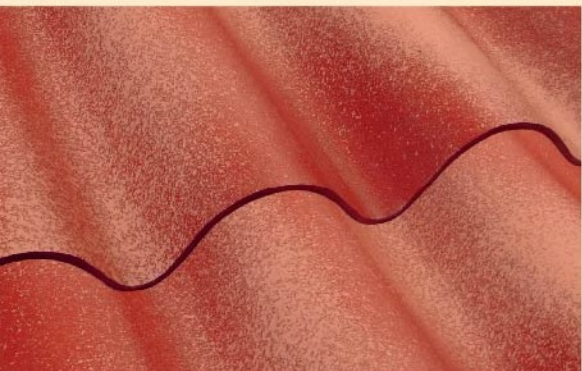
รุ่นสีคูอัล โท



ฝ้าหลังคา ไตรลอน
สวย ปลอดภัย ไม่มีแร่ใยหิน

สีมารีมาเลค ออเรนจ์

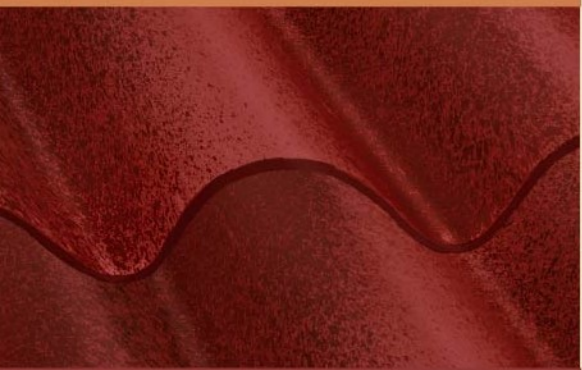
กระเบื้องฝ้าห้องโถงลอน รุ่นสีคูอัล โทน



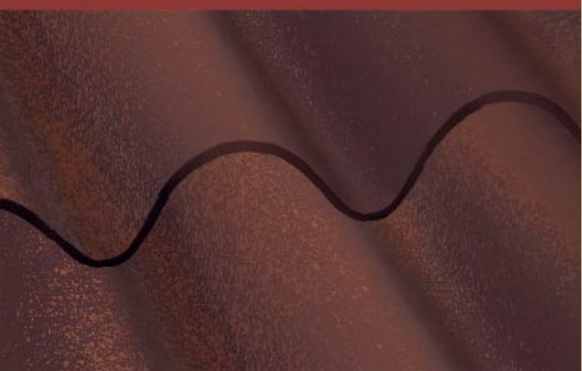
414 แดงพีช



474 มาร์มาเลค ออเรนจ์



413 เรดเบอร์รี่



445 ช็อคโกบราวน์

DUAL TONE SERIES

ฝ้าห้องโถงลอนรุ่นสีคูอัล โทน

ฝ้าห้อง ผู้นำการออกแบบกระเบื้องคูอัล โทน รายแรก เพื่อให้บ้านคุณดูหรูรายิ่งขึ้น สะท้อนรสนิยมคนเมือง สวยเหนือระดับด้วย 2 เจดสีในแผ่นเดียว



สวย มั่นใจ

ด้วยเทคนิคพิเศษในการสลับสีบนแผ่นกระเบื้อง ออกลักษณะเฉพาะของฝ้าห้องโถงลอน ทำให้กระเบื้องแต่ละแผ่นสวยกลมกลืนกัน เพิ่มความหรูหรา ให้บ้านคุณ



เหนียว แข็ง มั่นใจ

ทนแรงกระแทก หรือทนลูกเห็บได้มากกว่ากระเบื้องใยหิน ได้รับรองมาตรฐานผลิตภัณฑ์อุตสาหกรรม (มอก. 1407 - 2540) เป็นรายแรก



ปลอดภัย มั่นใจ

เพราะปราศจากแร่ใยหิน 100% ปลอดภัยจากโรคมะเร็งและโรคปอด ได้รับมาตรฐานฉลากเขียวจากสถาบันสิ่งแวดล้อมไทย คุณภาพระดับสินค้าส่งออก



สีแดงพีช



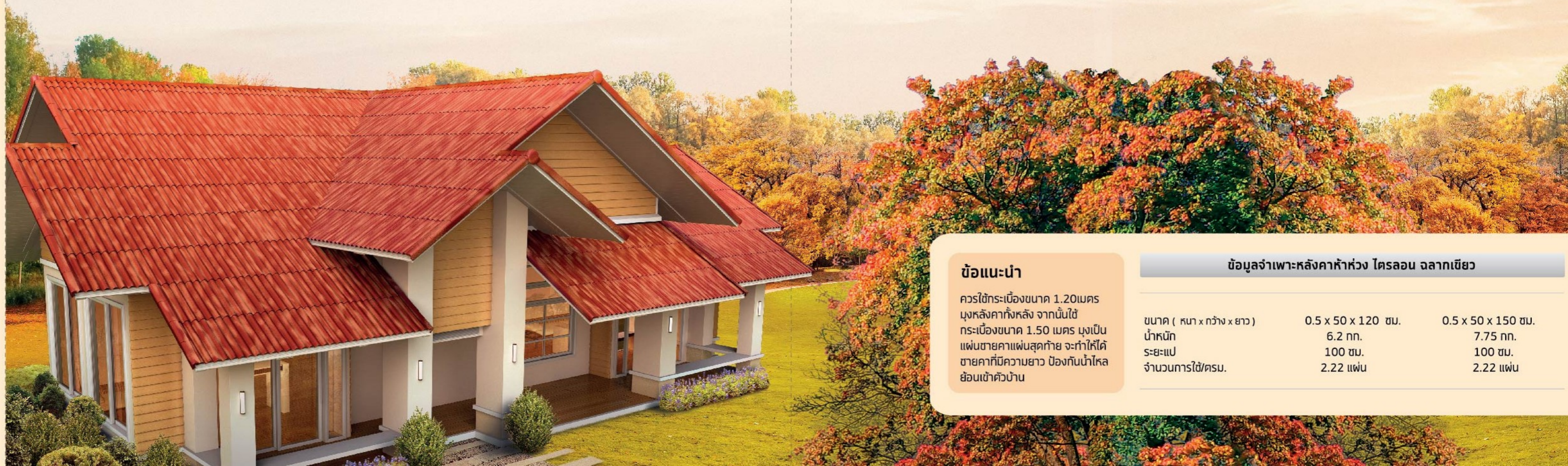
สีมาร์มาเลค ออเรนจ์



สีเรดเบอร์รี่



สีช็อคโกบราวน์



ข้อแนะนำ
ควรใช้กระเบื้องขนาด 1.20 เมตร มุงหลังคาทั้งหลัง จากนั้นใช้กระเบื้องขนาด 1.50 เมตร มุงเป็นแผ่นชายคาแผ่นสุดท้าย จะทำให้ได้ชายคาที่มีความยาว ป้องกันน้ำไหลย้อนเข้าตัวบ้าน

ข้อมูลจำเพาะหลังคาฝ้าห้องโถงลอน ฉลากเขียว		
ขนาด (กว้าง x กว้าง x ยาว)	0.5 x 50 x 120 ซม.	0.5 x 50 x 150 ซม.
น้ำหนัก	6.2 กก.	7.75 กก.
ระยะแป	100 ซม.	100 ซม.
จำนวนการใช้/ตรม.	2.22 แผ่น	2.22 แผ่น