



TOA WallTex

Special Pattern & Texture Paint.



TOA WallTex

Special Pattern & Texture Paint

ทีโอเอ วอลล์เท็กซ์

ทีโอเอ วอลล์เท็กซ์ เป็นสีตกแต่งพิเศษ เหมาะสำหรับงานตกแต่งอาคาร ที่พักอาศัยที่ต้องการความสวยงาม และมีเอกลักษณ์บนพื้นผิว นอกจากนี้ยังสามารถช่วยปกปิดริ้วรอยบกพร่องบนพื้นผิวได้เป็นอย่างดี ใช้งานง่าย และมีคุณสมบัติด้านความทนทานต่อสภาวะอากาศ พร้อมการยึดเกาะเหนียวแน่น สามารถใช้ได้ทั้งภายนอกและภายใน

TOA Walltex is a decorative texture paint to create various patterns on surface for beauty, attractiveness and uniqueness with easy application. It is excellent adhesive, durable, weather resistance and long – lasting. It helps covering up uneven surface, and good for both exterior and interior.



คุณสมบัติ

- สร้างสรรค์ลวดลายด้วยอุปกรณ์ที่หลากหลาย
Create decorative textures by various tools
- ปกปิดความบกพร่องของพื้นผิว
Able to cover defects on surfaces
- ใช้งานง่ายไม่ต้องพรมน้ำ
Ready to use
- เนื้อสีขาวประหยัดสีทับหน้า
Minimize top coat usage

Pattern



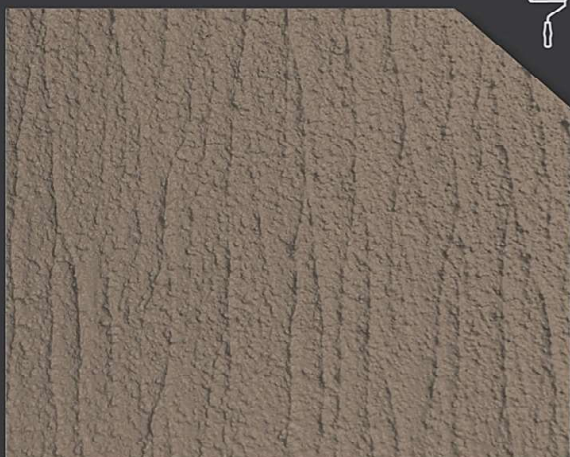
Line ลายเส้น

8432



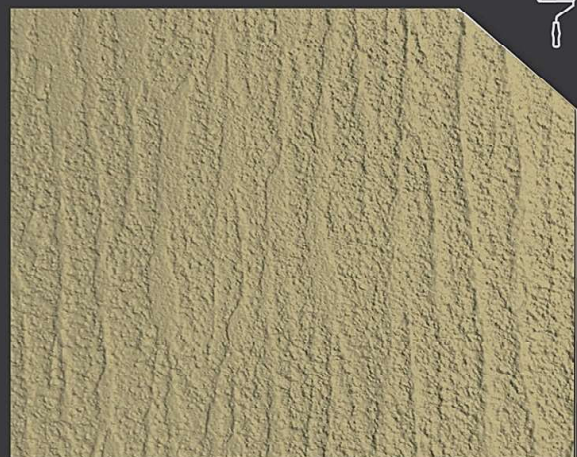
Spot ลายไข่มุก

8467



Stream ลายสตรีม

8455



Strom ลายสตรีม

8504



Orange peel ลายกลิ้ง

8546



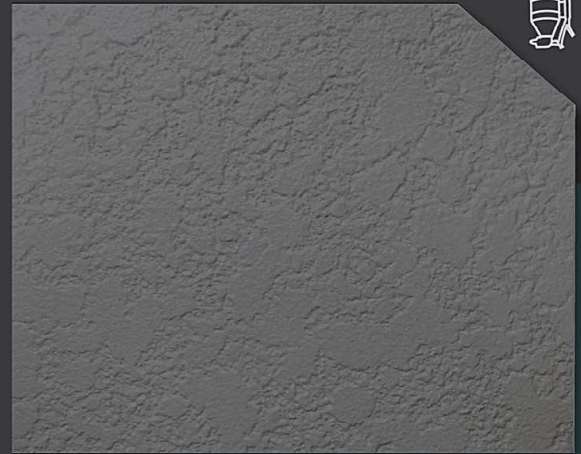
Dent ลายเด่นท์

8559



Mount (S) ลายปล่อยเล็ก

8298



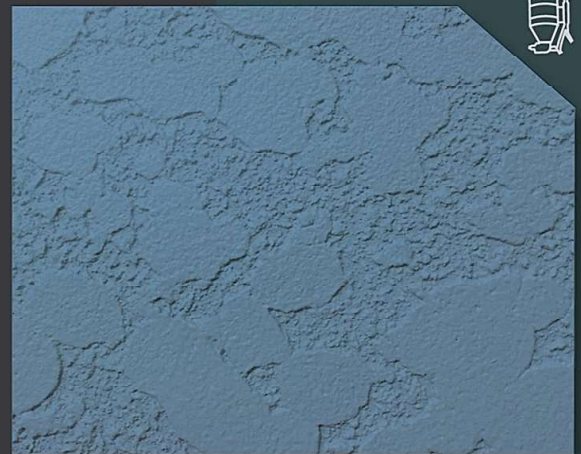
Press (S) ลายปาตเล็ก

8296



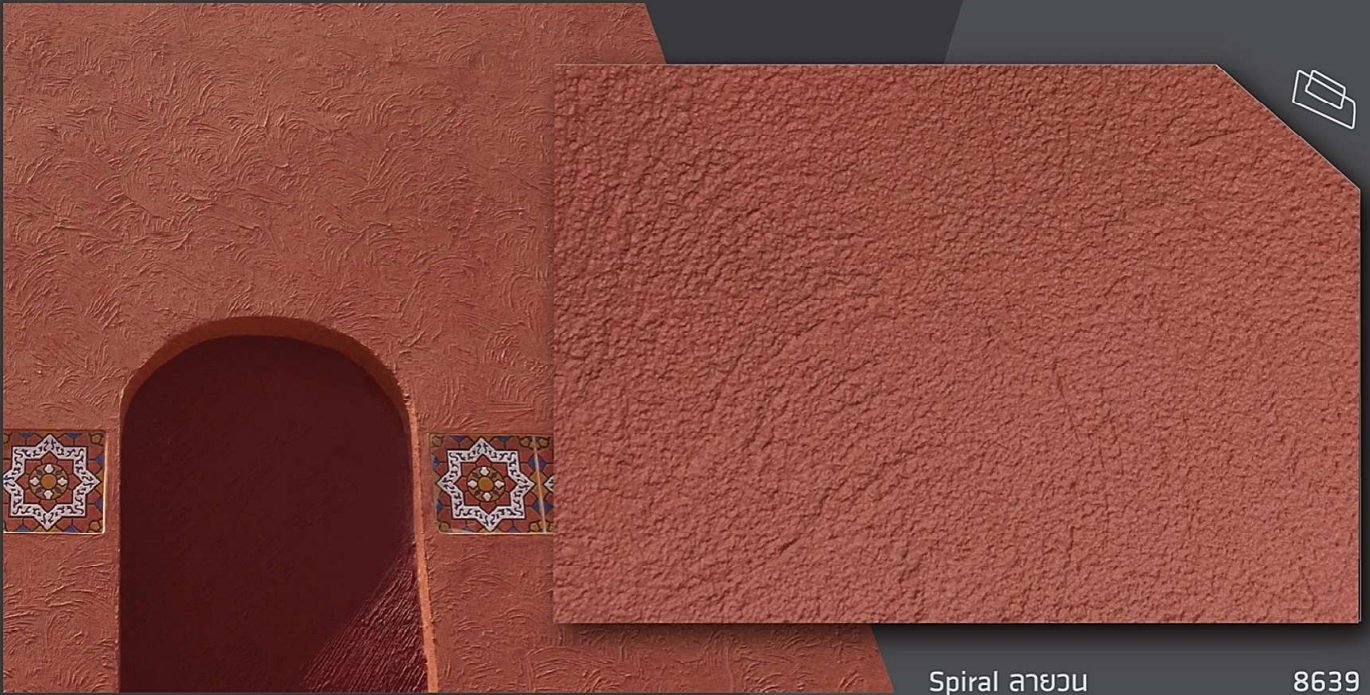
Mount (L) ลายปล่อยใหญ่

8330



Press (L) ลายปาตใหญ่

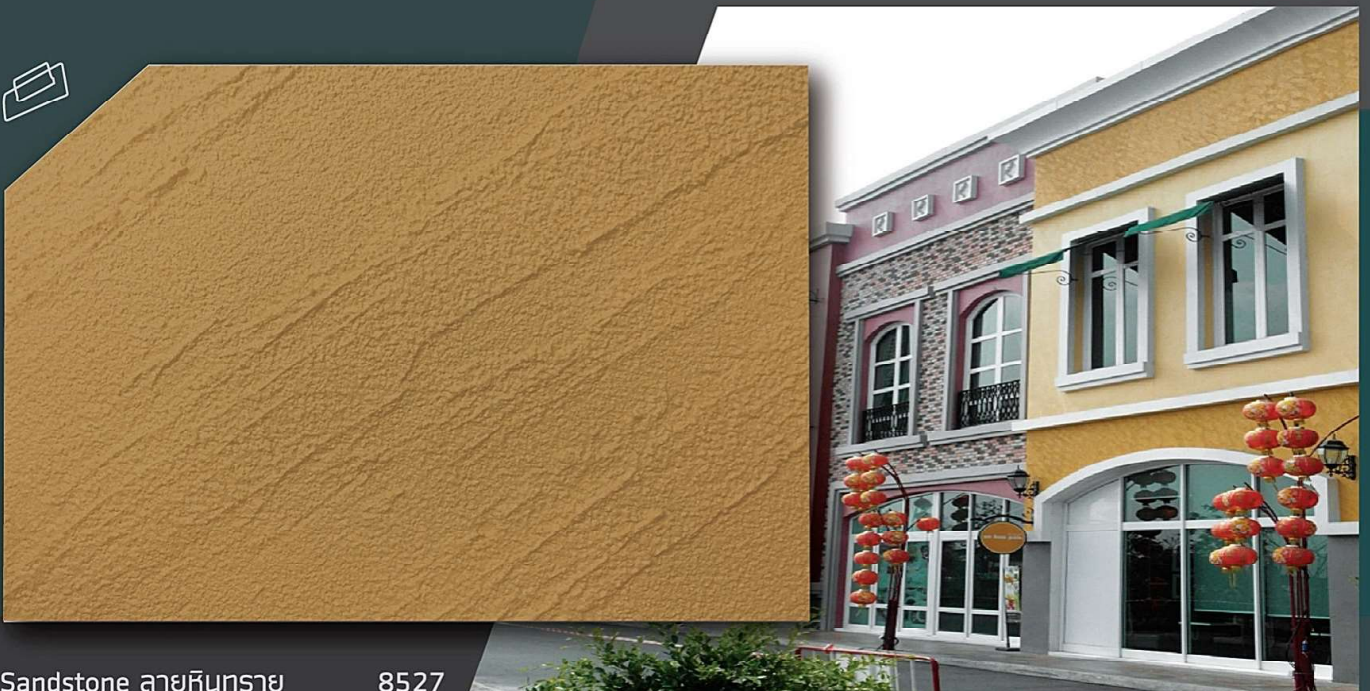
8265



Spiral ลายวงกลม

8639

Special Pattern & Texture Paint



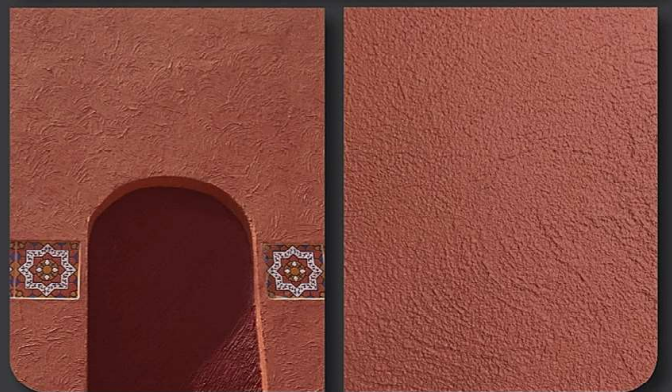
Sandstone ลายหินทราย

8527

Project Reference



ธัญญา: เซ็อบบิ่ง พาร์ค (Thanya Shopping park)
 ครีนิครีนทร์ : ลายสตรีม (Stream)



โรงแรม มารา喀什 (Marrakesh)
 หัวหิน : ลายวน (Spiral)



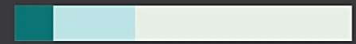
ศูนย์การศึกษาและอนุรักษ์สิ่งแวดล้อม
 บางซื่อ : ลายปาดใหญ่ (Press L)



THE WALK
 เกษตร-นวมินทร์ : ลายหินทราย (Sandstone)

TOA WallTex

Special Pattern & Texture Paint.



ทีโอเอ วอลล์เท็กซ์ เป็นสีตกแต่งพิเศษ เหมาะสำหรับงานตกแต่งอาคาร ที่พิกาศัยที่ต้องการความสวยงาม และมีเอกลักษณ์บนพื้นผิว นอกจากนี้ยังสามารถช่วยปกปิด รื้อรอยที่บนพร่องบนพื้นผิวได้เป็นอย่างดี การใช้งานง่าย และมีคุณสมบัติด้านความทนทานต่อสภาวะอากาศ พร้อมการยึดเกาะเหนียวแน่น สามารถใช้ได้ทั้งภายนอก และภายใน

การเตรียมพื้นผิว

ระบบการทาสี	ประเภทสี	ชนิดเครื่องมือ	รอบการทาสี	การปกคลุมพื้นที่ (ตร.ม./ถัง (26 กก.) / เที่ยว)	ระยะเวลาแห้งก่อนทาทับได้
ขั้นตอนที่ 1 สีรองพื้น	ทีโอเอ อะคริลิก คอนแทค ไพรมเมอร์	แปรง, ลูกกลิ้ง	จำนวน 1 เที่ยว	120 - 150	2 - 3 ชม.
ขั้นตอนที่ 2 สีลวดลาย	ทีโอเอ วอลล์เท็กซ์ ลายปล้อยใหญ่ ลายปล้อยเล็ก ลายปาดใหญ่ ลายปาดเล็ก ลายขั้วปลา	ชุดทาพ่นเทคเจอร์ / ปั้มลม 1.5 แรงม้า	จำนวน 1-2 เที่ยว	15 - 18 20 - 25 15 - 18 20 - 25 25 - 30	6 - 8 ชม. (*ที่ความหนาฟิล์ม 800 ไมครอน)
	ลายกลิ้ง ลายเดินท์ ลายสตรีม ลายสตรีม	ลูกกลิ้งรังผึ้ง	จำนวน 1 เที่ยว	14 - 16 11 - 13	
	ลายเส้น	ไม้กวาดแข็ง		11 - 13	
ขั้นตอนที่ 3 สีทับหน้า	ซูเปอร์ชิลด์ (สีน้ำอะคริลิก)	เครื่องพ่น, ลูกกลิ้ง	จำนวน 2 เที่ยว	100 - 120	2 - 3 ชม.

พื้นผิวใหม่ ผนังใหม่ และสะอาดปราศจากคราบเกลือ โซลีน หรือสิ่งสกปรกต่างๆ พื้นผิวผนังปูนควรมีความชื้นน้อยกว่า 14% และความชื้นสัมพัทธ์ต่ำกว่า 80%

พื้นผิวเก่า ขจัดฟิล์มสีที่หลุดล่อน และพ่นเชอส์ของสีเก่าที่หมดอายุออกให้หมดบริเวณที่มีเชื้อราต้องขจัดออก โดยล้างด้วยน้ำยาฆ่าเชื้อ ทีโอเอ 113 ไมโครคิล จากนั้นทิ้งไว้ให้แห้ง แล้วกลิ้งด้วยน้ำยาฆ่าเชื้อรา ทีโอเอ 113 ไมโครคิล 1 เที่ยว

TOA WALLTEX is a decorative texture paint to create various pattern on surface for beauty, attractiveness and uniqueness with easy application, It is excellent adhesive, durable, weather resistance and long - lasting. It helps covering up uneven surface, and good for both exterior and interior

Surface Preparation

System	Type	Application	No of Coat	Coverage (Sq.m./drum (26 kg.) / coat)	Drying Time
Step 1 Under coat	TOA Acrylic Contact Primer	Brush, Roller	1 Coat	120 - 150	2 - 3 hrs.
Step 2 Texture Coat	TOA Walltex Mount Finish (L) Mount Finish (S) Pressed Finish (L) Pressed Finish (S) Spot Finish	Mortar Gun / Pressure 1.5 HP	1 - 2 Coat	15 - 18 20 - 25 15 - 18 20 - 25 25 - 30	6 - 8 hrs. (*At Film Thickness 800 microns)
	Roll Finish Dent Finish Stream Finish Strom Finish	ElasticShield Roller	1 Coat	14 - 16 11 - 13	
	Line Finish	Bloom (Long)		11 - 13	
Step 3 Top Coat	SuperShield (Acrylic Water Base)	Spray Gun, Roller	2 Coat	100 - 120	2 - 3 hrs.

New Surface Surface must be clean, dry, free from efflorescence, oil and dirt, An appropriate rate of humidity on surface and relative humidity shall be less than 14% and 80% respectively.

Old Surface Scrape all dirt and poorly adhering. Wipe all fungus and mould growth area with TOA 113 Microkill. Then leave the surface dry and apply TOA 113 Microkill for 1 coat.



บริษัท ทีโอเอ เพ้นท์ (ประเทศไทย) จำกัด

สำนักงาน และศูนย์อุตสาหกรรม ทีโอเอ บางนา-ตราด 31/2 หมู่ 3 ถนนบางนา-ตราด กม.23 ตำบลบางเสาธง

อำเภอบางเสาธง สมุทรปราการ 10540 โทรศัพท์: 02-335-5777, โทรสาร: 02-312-8927

TOA PAINT (THAILAND) CO., LTD.

TOA OFFICE & INDUSTRY CENTER BANGNA-TRAD 31/2 Moo 3 Bangna-Trad Rd., KM.23, Bangsaothong,

Amphur Bangsaothong, Samuthprakarn, 10540, Thailand, Tel: 02-335-5777, Fax: 02-312-8927



www.toagroup.com
www.toahomeguide.com