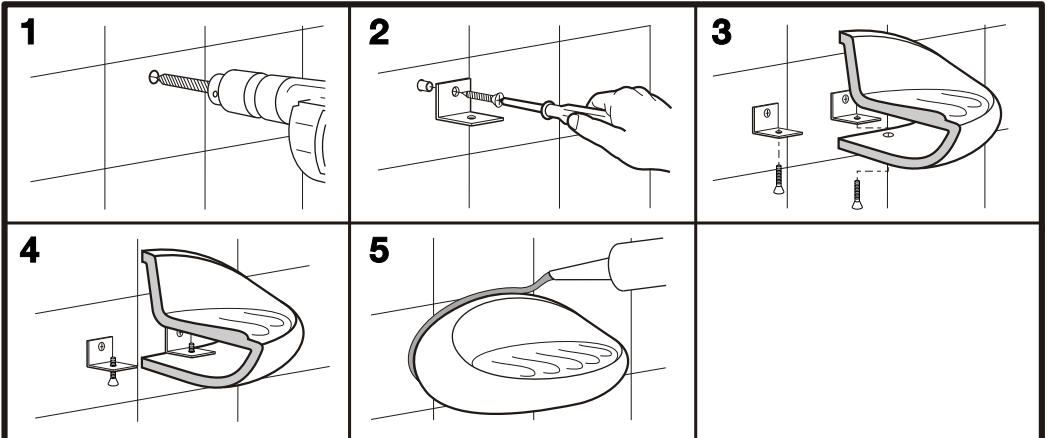


คู่มือติดตั้งอุปกรณ์ประกอบในท้องน้ำแบบใช้เหล็กฉากยึด

C-830, C-831, C-833, C-8500, C-8510, C-8540, C-8550

MA-MC004

ISSUE 02 2009



1. เจาะรูสำหรับติดตั้งเหล็กฉากยึดผนัง (หากเป็นรุ่นที่ใช้เหล็กฉาก 2 ตัว ให้วัดระยะห่างระหว่าง 2 รูด้านล่าง ชันงาน) โดยใช้ส่วนเจาะคอนกรีตขนาด $\varnothing 8$ มม. เจาะผนังลึกเข้าไปประมาณ 40 มม.
2. ดอกพุกพลาสติก (ให้มาพร้อมกับตัวชันงาน) เข้าไปในรูที่เจาะ นำเหล็กฉากยึดผนังติดตั้งแล้วไขสกรู (ให้มาพร้อมกับตัวชันงาน) เข้าไปจนแน่น
3. นำชันงานมาติดตั้ง โดยให้ชันงานครอบเหล็กฉากยึดผนัง และให้รูด้านล่างของชันงานตรงกับรูยึดของเหล็กฉาก
4. ไขสกรู (ให้มาพร้อมกับตัวชันงาน) ยึดชันงานกับเหล็กฉากจนแน่นพอตึงมือ ระวังอย่าขันแน่นมากจนเกินไปเพราะจะทำให้ชันงานแตกเสียหาย
5. ใช้ซิลิโคนยาแนวโดยรอบ และตกแต่งให้สวยงาม

ชื่อสินค้า : อุปกรณ์ประกอบสำหรับท้องน้ำ
วันที่ผลิต : ดูที่ตัวสินค้าหรือภาชนะบรรจุ
ขนาดบรรจุ : 1 ชุด

วิธีใช้ : สำหรับใช้ภายในท้องน้ำ
ราคา : ตามที่แจ้งไว้ในบัญชีรายการสินค้า

บริษัท สยามซานิทารีแวร์ อินดัสทรี จำกัด

สำนักงาน เลขที่ 36/11 ถนนวิภาวดีรังสิต แขวงสนามบิน เขตดอนเมือง กรุงเทพฯ 10210 โทร.0-2973-5040 โทรสาร.0-2973-3470-4

ศูนย์บริการลูกค้าที่ คอโคโต้ Call Center โทร.0-2521-7777 โทรสาร.0-2551-1414 (อโศก) โทร.0-2665-2600 ภาคเหนือ จ.เชียงใหม่ โทร.0-5322-6726

ภาคใต้ จ.ภูเก็ต โทร.0-7626-1888 ภาคตะวันออก พัทยา โทร.0-3841-6222 ภาคอีสาน จ.ขอนแก่น 0-4322-0555

SIAM SANITARYWARE INDUSTRY CO.,LTD

OFFICE 36/11 VIBHAVADI RANGSIT ROAD, SANAM BIN, DON MUANG, BANGKOK, 10210, THAILAND. TEL.(662) 973-5040 FAX.(662) 973-3470-4

COTTO STUDIO Call Center TEL.(662) 521-7777 FAX.(662) 551-1414 (ASOKE) TEL.(662) 665-2600

NORTHERN CHIANG MAI TEL.(665) 322-6726 SOUTHERN PHUKET TEL. (667) 626-1888 EASTERN PATTAYA TEL.(663) 841-6222

NORTH-EASTERN KHONKAEN TEL.(664) 322-0555

ผลิตในประเทศไทย
MADE IN THAILAND

รายละเอียดที่ระบุในเอกสารนี้ บริษัทฯ อาจเปลี่ยนแปลงได้ตามความเหมาะสมโดยมิต้องแจ้งให้ทราบล่วงหน้า
THE COMPANY RESERVES THE RIGHT TO CHANGE ANY OF THE DETAILS IN THIS BROCHURE WITHOUT PRIOR NOTICE

COTTO