

# กระเบื้องหินขัดสำเร็จรูป เอสซีจี TERAZZO TILE

สวยเรียบสบายตา... เพิ่มความหรูหราในพื้นที่





# MADE TO ORDER

สินค้าสั่งผลิตเฉพาะโครงการ

สำหรับงานโครงการขนาดใหญ่ สามารถออกแบบกระเบื้องได้ตามจินตนาการ โดยสามารถเลือกสีพื้นของกระเบื้อง ขนาดเม็ดหิน และสีของเม็ดหินให้คุณสร้างสรรค์ได้ไม่จำกัด

## เลือกสีพื้น

เลือกสีโดยระบุจากหมายเลขโทนสีใน PANTONE (TOA)



## เลือกขนาดเม็ดหิน

สามารถเลือกขนาดเม็ดหินที่ต้องการหรือผสมผสานกันได้



เม็ดหิน No.1  
ขนาดเม็ดหิน 20 mm



เม็ดหิน No.2  
ขนาดเม็ดหิน 10 mm



เม็ดหิน No.3  
ขนาดเม็ดหิน 7 mm



เม็ดหิน No.4  
ขนาดเม็ดหิน 3.5 mm



เม็ดหิน No.5  
ขนาดเม็ดหิน 2 mm



เม็ดหิน No.6  
ขนาดเม็ดหิน 1.5 mm

หมายเหตุ : ขนาดเม็ดหินที่ระบุเป็นขนาดโดยประมาณ ระบุหน่วยเป็นมิลลิเมตรเพื่อให้ฝ่ายตัดการนำไปออกแบเม็ดหินจริงอาจมีขนาดแตกต่างจากที่ระบุ

## เลือกสีหิน

สีของเม็ดหินหลากสีสามารถเลือกเพื่อสร้างความแตกต่างได้



เม็ดหินสีขาว



เม็ดหินสีส้ม



เม็ดหินสีงาช้าง

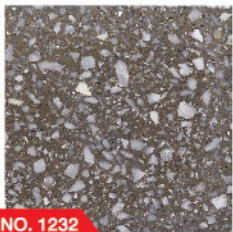


เม็ดหินสีเทา



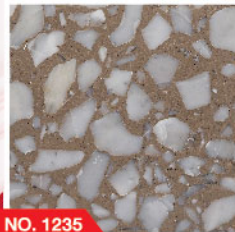
เม็ดหินสีดำ

## ตัวอย่างสินค้าสั่งผลิตจากการออกแบบของลูกค้า



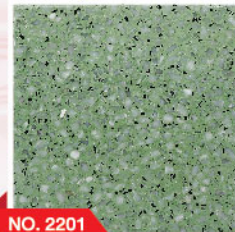
NO. 1232

สีพื้น : สีน้ำตาล  
เม็ดหิน : สีขาว No.3,4,5



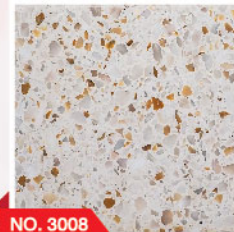
NO. 1235

สีพื้น : สีน้ำตาล  
เม็ดหิน : สีขาว No.1,2,3



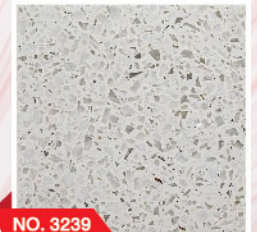
NO. 2201

สีพื้น : สีเขียว  
เม็ดหิน : สีขาว No.4, สีดำ No.6



NO. 3008

สีพื้น : สีขาว  
เม็ดหิน : สีน้ำตาลเข้ม No.4,  
สีงาช้าง No. 3,4,5



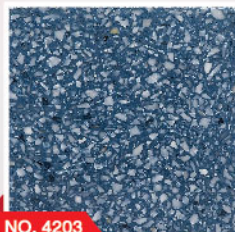
NO. 3239

สีพื้น : สีขาว  
เม็ดหิน : สีขาว No.3, 4, 5



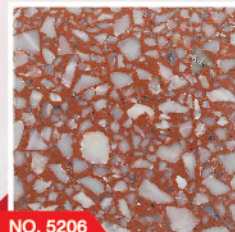
NO. 4202

สีพื้น : สีฟ้า  
เม็ดหิน : สีขาว No.5



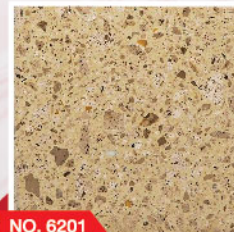
NO. 4203

สีพื้น : สีฟ้า  
เม็ดหิน : สีขาว No.4,5



NO. 5206

สีพื้น : สีแดง  
เม็ดหิน : สีขาว No.2,4



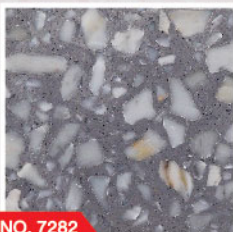
NO. 6201

สีพื้น : สีเหลือง  
เม็ดหิน : สีงาช้าง No.2,4,5



NO. 6225

สีพื้น : สีเหลือง/ครีม  
เม็ดหิน : สีงาช้าง No.2,3,4,5,  
สีน้ำตาลเข้ม No.3, สีขาว No.2,5



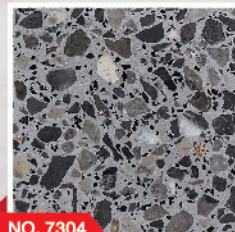
NO. 7282

สีพื้น : สีเทา  
เม็ดหิน : สีขาว No.1,2,3



NO. 7296

สีพื้น : สีเทา  
เม็ดหิน : สีขาว No.5



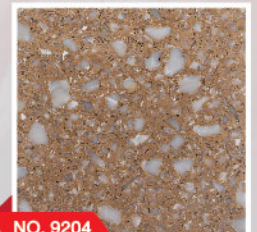
NO. 7304

สีพื้น : สีเทา  
เม็ดหิน : สีเทา No.2,3, สีดำ No.5



NO. 8217

สีพื้น : สีดำ  
เม็ดหิน : สีดำ No.2,3,4,5, สีขาว No.4



NO. 9204

สีพื้น : สีส้ม  
เม็ดหิน : สีขาว No.3,4,5



# SCG TERRAZZO TILE

กระเบื้องหินขัดสำเร็จรูป เอสซีจี



## เรียบเนียนสวยงาม

มันคงในทุกก้าวอย่างสัมผัสพื้นผิวทำให้รู้สึกเป็นพื้นเดียวกันอย่างไร้รอยต่อ และด้วยความกลมกลืนของส่วนผสมหินธรรมชาติและพื้นคอนกรีตที่สร้างความสวยงามเข้ากันได้อย่างลงตัว



## แข็งแรง ทนทาน

ผลิตจากเครื่องจักรทันสมัย ทำให้สินค้ามีความแข็งแรง ทนทานต่อแรงกระแทก และรอยขีดข่วนได้อย่างดีเยี่ยม



## คุ้มค่า ดูแลรักษาง่าย

ด้วยค่าใช้จ่ายในการติดตั้งและราคาที่เหมาะสมอีกทั้งง่ายต่อการทำความสะอาด ดูแลรักษาทำให้ช่วยประหยัดค่าใช้จ่ายได้ดียิ่งขึ้น

# STANDARD PRODUCT

รายการสินค้ามาตรฐาน

## แผ่นกระเบื้อง (Tile)



สีเทา NO.3001



สีเทา NO.3002



สีเทา NO.3003



สีเทา NO.3004



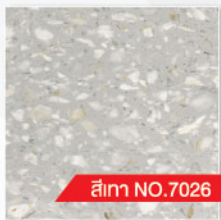
สีเทา NO.3005



สีเทา NO.3128



สีเหลือง NO.6066



สีเทา NO.7026



สีเทา NO.7028



สีเทา NO.7029



สีเทา NO.7031



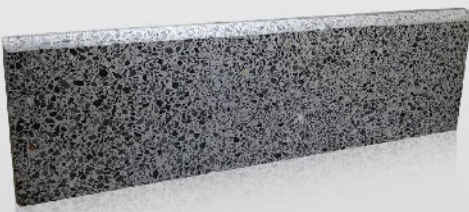
สีดำ NO.8085

ขนาดกระเบื้อง	มาตรฐาน	สิ่งผลิต						ขนาดบิวซิงผนัง	สิ่งผลิต		
		30x30	30x60 NEW SIZE	40x40	40x80 NEW SIZE	50x50	60x60		หกเหลี่ยม 52x60 NEW SIZE	ขนาดบิวซิงผนัง (ซม.) Size (cm)	10x30
ขนาดแผ่นกระเบื้อง (ซม.) Size (cm)	30x30	30x60 NEW SIZE	40x40	40x80 NEW SIZE	50x50	60x60	หกเหลี่ยม 52x60 NEW SIZE	ขนาดบิวซิงผนัง (ซม.) Size (cm)	10x30	10x40	10x50
ความหนา (มม.) Thickness (mm)	27 <sup>+3</sup> <sub>-2</sub>	32 <sup>+3</sup> <sub>-2</sub>	30 <sup>+3</sup> <sub>-2</sub>	32 <sup>+3</sup> <sub>-2</sub>	32 <sup>+3</sup> <sub>-2</sub>	34 <sup>+3</sup> <sub>-2</sub>	32 <sup>+3</sup> <sub>-2</sub>	ความหนา (มม.) Thickness (mm)	10.00	10.00	10.00
จำนวนแผ่น/ตร.ม. Usage/m <sup>2</sup>	11.11	5.55	6.25	3.13	4.00	2.78	4.28	จำนวนแผ่น/ม. Usage/m	3.33	2.50	2.00
น้ำหนัก (กก./แผ่น) Weight/pc (kg/pc)	5.80	14.30	11.67	25.40	19.84	29.00	18.54	น้ำหนัก (กก./แผ่น) Weight/pc (kg/pc)	0.70	0.90	1.10
น้ำหนัก (กก./ตร.ม.) Weight (kg/m <sup>2</sup> )	64.44	79.36	72.94	79.36	79.36	80.62	79.36	น้ำหนัก (กก./ม.) Weight (kg/m)	2.33	2.25	2.20

หมายเหตุ : • สินค้าสั่งผลิตขั้นต่ำ 500 ตร.ม. ขึ้นไป • น้ำหนักสินค้าอาจมีการปรับเปลี่ยนตามขนาดเม็ดหินที่ใช้ทำผิวหน้า • ภาพสินค้าที่ประกอบนี้เป็นภาพสินค้าที่ได้ผ่านการขัดเงาผิวหน้าเรียบร้อยแล้ว  
• สินค้าที่ผลิตจริงอาจมีความแตกต่างจากสินค้าตัวอย่าง เนื่องจากความแตกต่างของวัสดุดิบที่ใช้ในการผลิตแต่ละล็อตการผลิต

Remark : • Made to order product (Minimum order 500 m<sup>2</sup> is required) • Weight and thickness may vary depending on sizing of aggregates. • These sample pictures are taken after polishing.  
• The real product may differ from these sample pictures because of variation of aggregates.

## บิวซิงผนัง (Skirts)



ขนาด 10 x 50 x 1 ซม.



ขนาด 10 x 40 x 1 ซม.



ขนาด 10 x 30 x 1 ซม.

 โทร. 379-2556	Characteristic	SCG TERRAZZO TILE
	Water Absorption <8%	3-6%
	Bending Strength >3	3-5 Mpa.%
	Sizing Control	Length 1, Thickness +3-2

หมายเหตุ : มอก. 379-2556 เฉพาะขนาด 30x30, 40x40, 50x50, 60x60 ซม. เท่านั้น



# การติดตั้งและมาตรฐานการกองเก็บสินค้า

## วิธีการติดตั้ง

### 1. การติดตั้งกระเบื้องหินขัดสำเร็จรูป เอสซีจี



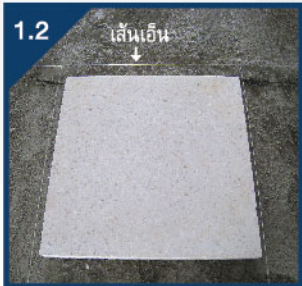
1.1

1.1 ขั้นตอนการเตรียมพื้นคอนกรีตกวาดพื้นให้สะอาดแล้วราดน้ำมันพื้นเพื่อให้พื้นคอนกรีตฉ่ำน้ำจะช่วยป้องกันการหลุดร่อนของแผ่นกระเบื้องหลังจากติดตั้ง



1.4

1.4 นำปูนปรับระดับที่ผสมแล้วตามข้อ 1.3 เทลงบนพื้นที่ที่เตรียมไว้ โดยเทปูนปรับระดับรองให้เต็มแผ่น และเกลี่ยปูนให้มีความหนาไม่น้อยกว่า 2 ซม. และมีความกว้างไม่น้อยกว่าขนาดของแผ่นกระเบื้องหินขัดสำเร็จรูป (ไม่ควรเทปูนปรับระดับรองได้แผ่นในลักษณะแบบเป็นก้อน เพราะจะทำให้สินค้าเกิดการแตกร้าวได้ง่ายขณะติดตั้งหรือใช้งาน)



1.2

เส้นเอ็น

1.2 ควรกำหนดระดับและแนวที่จะทำการติดตั้งด้วยสายเอ็นเผื่อระดับความสูงในการติดตั้งไว้ 5-6 ซม. จากพื้นถึงระดับกระเบื้องและดูแบบในการติดตั้งเพื่อกำหนดรูปแบบในการปูและตัดเศษ

\* การตัดแผ่นกระเบื้องคอนกรีตปูพื้นภายในให้ตัดด้วยใบตัดคอนกรีต



1.5

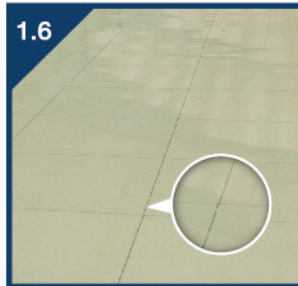
1.5 นำแผ่นกระเบื้องหินขัดสำเร็จรูปวางลงบนปูนปรับระดับแล้วใช้ค้อนค้อนเคาะเบา ๆ เพื่อปรับระดับให้ได้ตามที่กำหนดไว้หลังจากนั้นปูแผ่นต่อ ๆ ไปแบบชนชิด



1.3

1.3 ปูนปรับระดับ (Mortar)

- กรณีใช้ปูนปรับระดับสำเร็จรูป ให้ทำการผสมในสัดส่วนวิธีการใช้งานที่กำหนดไว้ข้างถุงปูน
- กรณีใช้ปูนทราย ให้ผสมปูนและทรายหยาบในอัตราส่วน 1:3 และใส่น้ำสะอาดประมาณ 0.5-1 ส่วน ผสมให้เข้ากันด้วยเครื่องผสมหรือในกระเบะให้มีความชื้นเหมือนกับปูนก๋ออิฐ



1.6

1.6 การเว้นช่องว่างสำหรับใส่แผ่นวัสดุต่าง ๆ เพื่อการเล่นลวดลาย สามารถทำได้โดยการเว้นระยะห่างกระเบื้อง ตามความหนาของเส้นวัสดุ และเผื่อพื้นที่ไว้ด้านข้างละ 1 มม. สำหรับการยาแนว

### 2. การยาแนวปูกระเบื้องหินขัดสำเร็จรูป เอสซีจี

ควรทิ้งไว้ไม่น้อยกว่า 1 วันจึงทำการยาแนว ด้วยวิธีต่อไปนี้

- 2.1 กวาดทำความสะอาดกระเบื้องหินขัดสำเร็จรูปให้สะอาด และเศษปูนบนผิวหน้าออกให้หมด
- 2.2 พรมน้ำให้ชุ่มทั่วทั้งบริเวณที่จะยาแนว
- 2.3 ผสมปูนยาแนว (ปูนขาวตราช้างเผือก + สีฝุ่น) ให้ได้สีตามที่ต้องการแล้วผสมน้ำให้มีความเหลวพอสมควรที่จะไหลลงรอยต่อระหว่างแผ่นได้
- 2.4 เทปูนยาแนวลงบนพื้นกระเบื้องหินขัดที่ต้องการยาแนว แล้วใช้แผ่นพลาสติกปิดปูนยาแนวลงในร่องระหว่างกระเบื้องให้เต็ม



2

### 3. การขัดกระเบื้องหินขัดสำเร็จรูป เอสซีจี

ควรทำเมื่อติดตั้งเสร็จแล้วไม่น้อยกว่า 7 วัน

- 3.1 การขัดเปิดหน้า (ขัดหยาบ) ใช้ใบขัดกากเพชร และตามด้วยใบขัดเบอร์ 50 ขัดปรับระดับแผ่นให้เรียบเสมอกันทั้งผืนแล้วล้างน้ำให้สะอาดทำการยาแนวซ้ำทิ้งไว้ 3 วัน ก่อนทำการขัดละเอียด
- 3.2 การขัดเงา (ขัดละเอียด) ใช้หินขัดเบอร์ 150-500 โดยขัดร่วมกับน้ำ เสร็จแล้วล้างน้ำให้สะอาดทิ้งไว้ให้แห้งสนิทก่อนทำการเคลือบผิว



3

### 4. การเคลือบผิว

เมื่อกระเบื้องแห้งสนิทแล้ว ทำการเคลือบด้วยแวกซ์ซีมี้งเพื่อป้องกันผิวหน้ากระเบื้องจากคราบสกปรกบางชนิดในเบื้องต้นเท่านั้นเพื่อให้ผิวหน้ากระเบื้องมีความเงางามถาวร บริษัทฯ ขอแนะนำให้ทางโครงการลงแวกซ์ซีมี้งสำหรับกระเบื้องหินขัดอีกครั้ง



# มาตรฐานการลงสินค้าและการกองเก็บสินค้า

## การลงสินค้าแบ่งเป็น 2 วิธี ได้แก่



### 1. การลงสินค้าให้ยกด้วยรถโฟล์คลิฟต์

เนื่องจากสะดวกและรวดเร็ว หากเป็นตึกสูงแนะนำให้ใช้ทาวเวอร์เครน โดยใช้สายยกของที่มีความยาวตั้งแต่ 6 เมตรขึ้นไป และผ้าใบหน้ากว้าง 4 นิ้วขึ้นไป เพราะหากสายยกมีขนาดสั้นเกินไปจะบีบกระเบื้องซึ่งอาจทำให้กระเบื้องแตกหรือบิ่นมุมได้

\*\* กรณีหากไม่สามารถหาสายยกที่มีขนาดยาว 6 เมตรได้ ให้ใช้โซ่ขนาดด้านข้างบริเวณที่สายรัดสัมผัสกับตัวสินค้าเพื่อเป็นการกระจายแรง



### 2. การลงสินค้าด้วยมือ

ใช้กับงานที่ไม่มีทาวเวอร์เครนหรือรถขนส่งไม่สามารถเข้าได้ข้อสำคัญของการลงสินค้าด้วยมือ คือต้องยกและวางสินค้าด้วยความระมัดระวัง การโยน, การกลิ้งหรือการปล่อย และวางอย่างแรงจะทำให้สินค้าเกิดการแตกบิ่นเสียหายนำไปใช้งานไม่ได้ และความสูงของสินค้าทั้งหมดที่วางซ้อนกันไม่ควรเกิน 1 เมตร (ดังภาพ) เพราะอาจทำให้แผ่นล่างสุดแตกหักเสียหายได้หากซ้อนกันสูงเกินไป



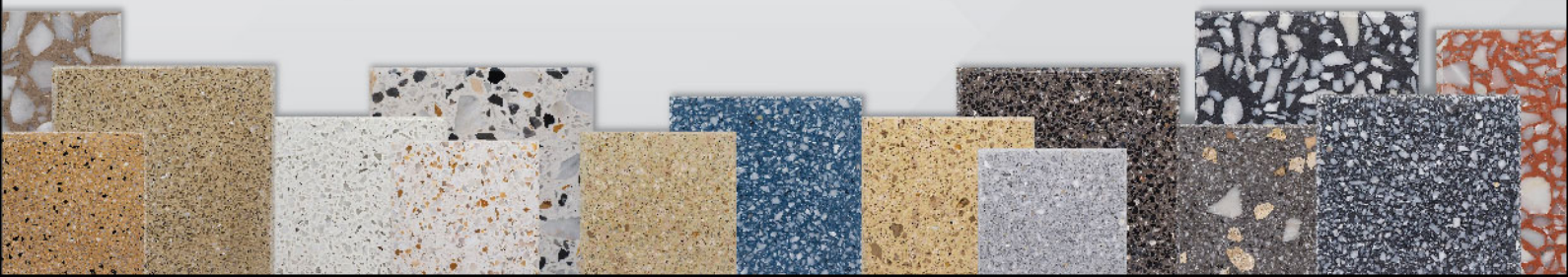
### การกองเก็บสินค้า

กรณีกองสินค้ากลางแจ้งควรทาว์สตูดสำหรับคลุมกองสินค้า เพื่อป้องกันการเกิดคราบหรือรอยต่าง ที่เกิดจากความชื้นจากการโดนน้ำฝน

## ข้อแนะนำและการดูแลรักษา กระเบื้องหินขัดสำเร็จรูป เอสซีจี

1. หมั่นทำความสะอาดด้วยไม้กวาดขนอ่อน และใช้ผ้าสะอาดแห้งในการทำความสะอาด หากเกิดน้ำหกควรรีบเช็ดน้ำออกเพื่อป้องกันไม่ให้คราบสกปรกฝังแน่นลงพื้นผิวกระเบื้อง
2. การทำความสะอาดคราบสกปรกทั่วไป ใช้แปรงหรือโบขัดที่เป็นขนอ่อน ขัดกับน้ำสบู่ ขัดคราบสกปรกออกและควรใช้น้ำยาทำความสะอาดที่มีฤทธิ์เป็นกรด เพราะจะทำให้ผิวกระเบื้องหินขัดเกิดความเสียหาย
3. ควบรอยเปื้อนที่เกิดจากสารเคมีที่เป็น กรด ต่าง หรือรอยไหม้จากกันบูทรี ให้รีบทำความสะอาดเพื่อไม่ให้สารเคมีทำลายพื้นผิวกระเบื้องหินขัด (ขัดด้วยแผ่นขัดพื้นแบบสก็อตโบรห์สีแดง) ค่อย ๆ ขัดจนรอยต่างหมดไป
4. ควบหมึก ควบกาแฟฝังแน่น ต้องใช้น้ำยาขัดคราบบนพื้นหินขัดโดยเฉพาะ จากนั้นใช้ผงซักฟอกทำความสะอาดอีกครั้ง
5. ควบสกปรกฝังแน่นมากควรขัดผิวหน้าใหม่ ด้วยการขัดลอกแว็กซ์เดิมออกก่อนและลงแว็กซ์ใหม่
6. ควรมีการลงแว็กซ์ใหม่อย่างน้อยปีละ 2 ครั้ง เพื่อเพิ่มความเงางามให้กับกระเบื้องก่อนลงแว็กซ์ต้องทำความสะอาดพื้นก่อนและหากพื้นดังกล่าวเปียกชื้นต้องทิ้งไว้ให้แห้งก่อนการลงแว็กซ์ เพื่อป้องกันไม่ให้ขอบแผ่นเกิดคราบดำ
7. หากเกิดการแตกชำรุดมากควรให้ช่างสกัดแผ่นกระเบื้องเดิมออก แล้วเปลี่ยนแผ่นกระเบื้องใหม่ตามขั้นตอนการติดตั้งปกติ

หมายเหตุ : เนื่องจากสินค้าที่ผลิตต่างลวดกันอาจมีสีที่ต่างกัน สำหรับโครงการขนาดใหญ่หรือมีพื้นที่หลายจุด แนะนำให้มีการแบ่งล็อตการสั่งสินค้าเข้าพื้นที่ และใช้ให้หมดเป็นจุด เพื่อป้องกันปัญหาสีสินค้าที่ต่างกันในพื้นที่เดียวกัน

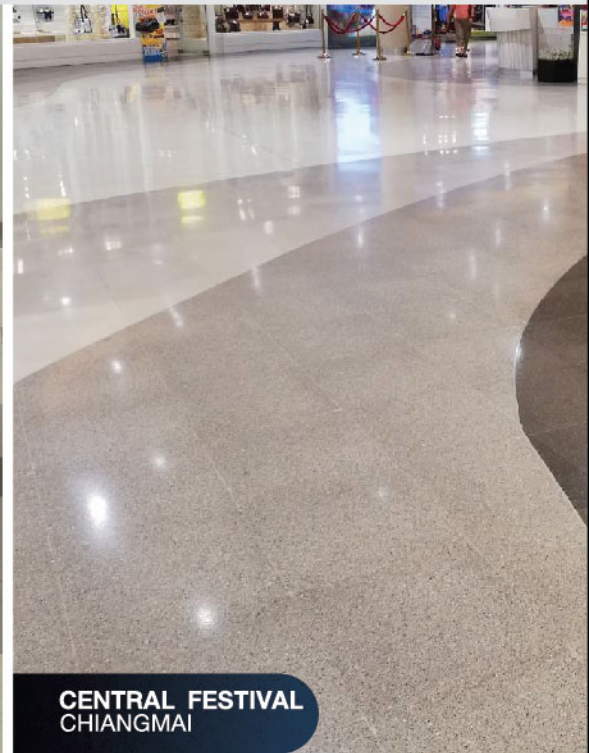




# REFERENCE SITE



**CENTRAL PLAZA  
RAMA 3**



**CENTRAL FESTIVAL  
CHIANGMAI**



**TOPS  
MARKET**



**CENTRAL PLAZA  
RAMA 3**



**THE MALL  
NGAM WONG WAN**



**PHETKASAM MANAGEMENT  
TECHNOLOGICAL COLLEGE**





**SUARNABHUMI**  
AIRPORT



**K-VILLAGE**



**BANGKOK PATTANA**  
SCHOOL



**CENTRAL PLAZA**  
SALAYA





↑E↑P↑W↑A↑



**SCG LANDSCAPE**  
พื้นที่... ความสุข... สร้างได้

PD : 31.10.2019

\*สีของผลิตภัณฑ์ในภาพใช้เพื่อการโฆษณา ซึ่งอาจแตกต่างจากสีจริงของผลิตภัณฑ์เนื่องจากระบบการพิมพ์ ต้องพิจารณาสีจริงของผลิตภัณฑ์ที่ร้านค้าก่อนการสั่งซื้อ

All content, design, and layout are Copyright © 2019, SCG Cement-Building Materials All Rights Reserved. Reproduction in whole or part in any form or medium without specific written permission is prohibited.



หาซื้อได้ที่ SCG Authorized Dealer และร้านค้าวัสดุก่อสร้างชั้นนำ  
SCG Home Contact Center 02-586-2222  
Email : [contact@scg.com](mailto:contact@scg.com), [www.scgbuildingmaterials.com](http://www.scgbuildingmaterials.com)