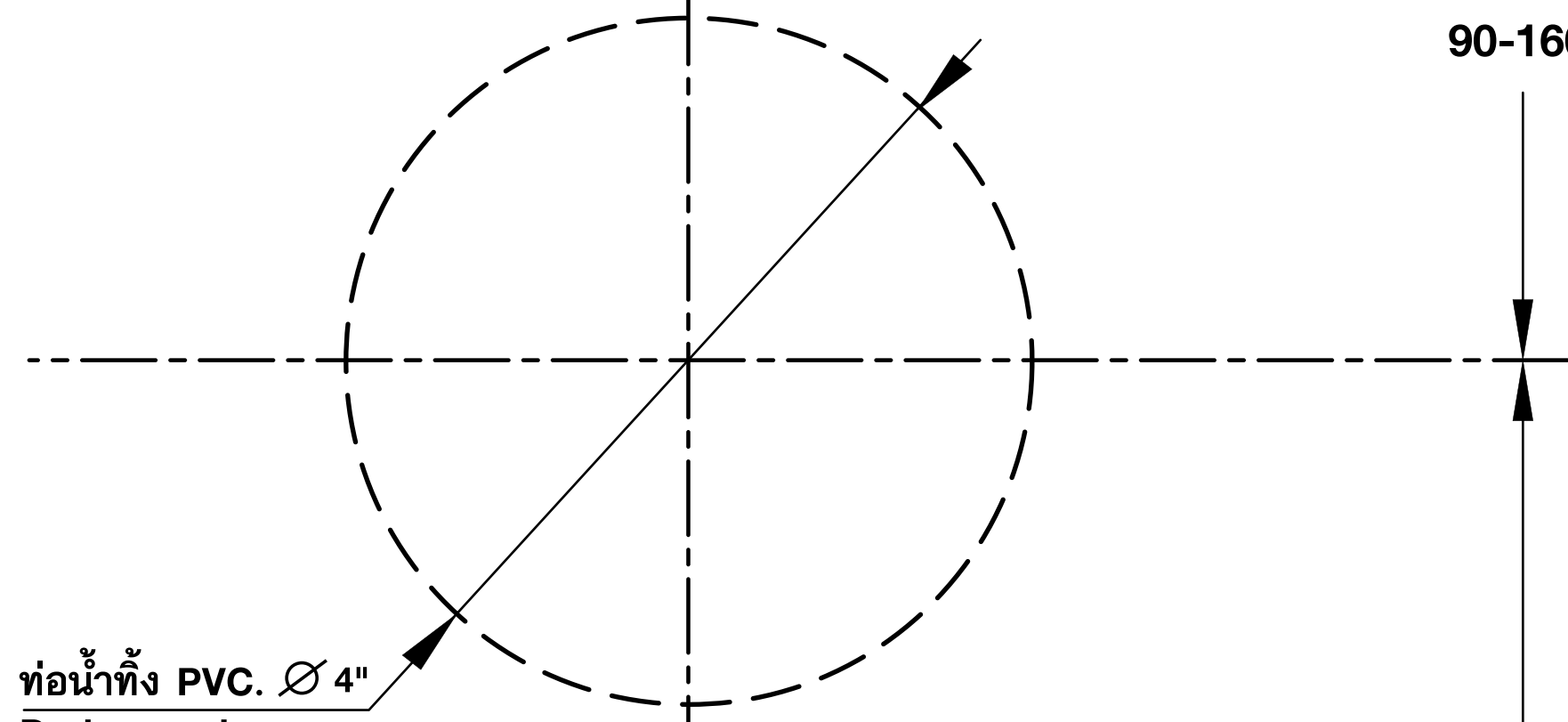


แนวผนัง Finished Wall

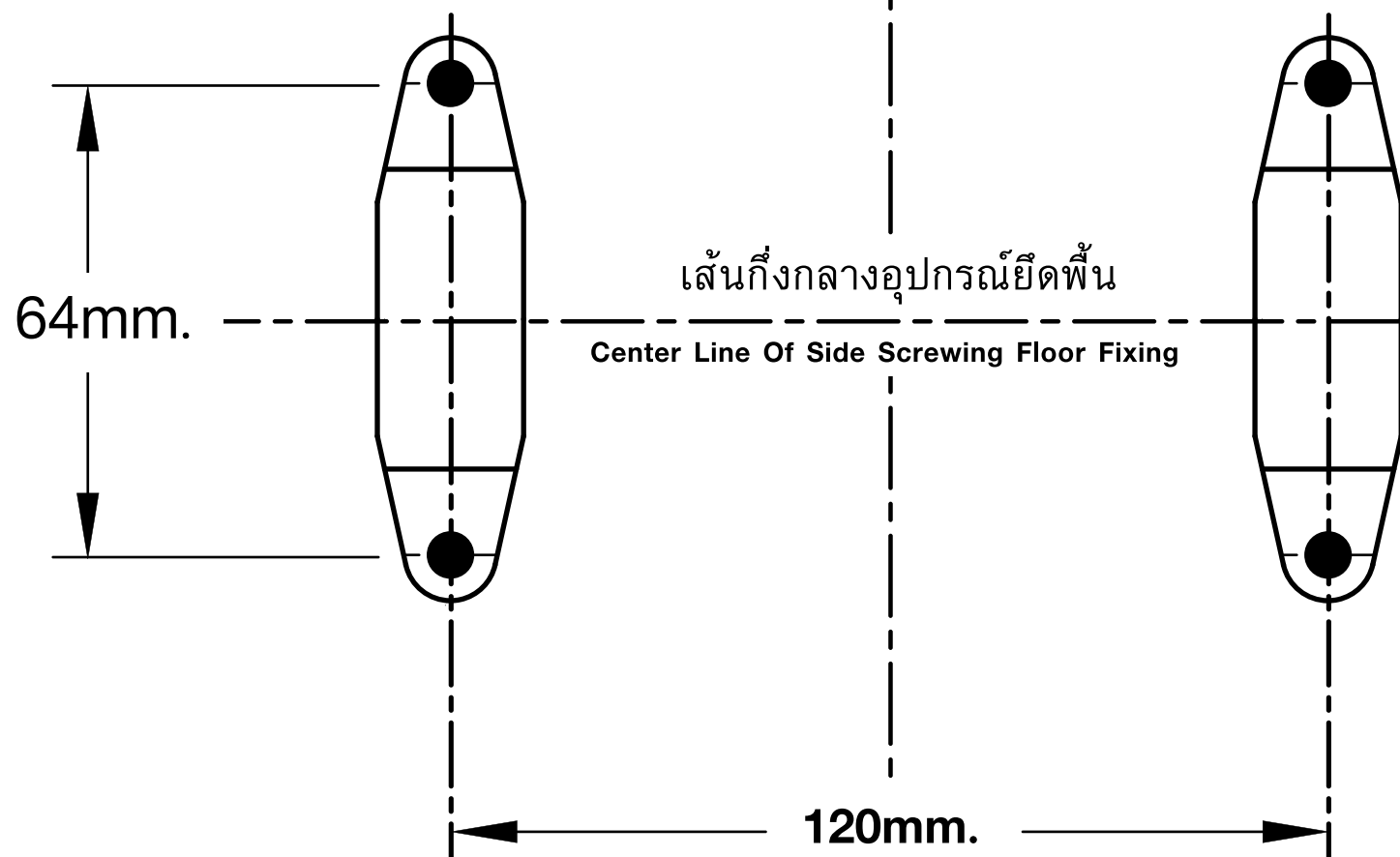
แบบทาบเจาะ TEMPLATE TP-WC073

สำหรับรุ่น : C-15017AU GOOGAI Two Piece Toilet (Hygienic)
For Model :



ท่อน้ำทิ้ง PVC. Ø 4"
Drainage pipe (S-Trap only)
PVC 直径4寸排水管。

แนวศูนย์กลางโถสุขภัณฑ์
Center Line of Toilet Bowl.

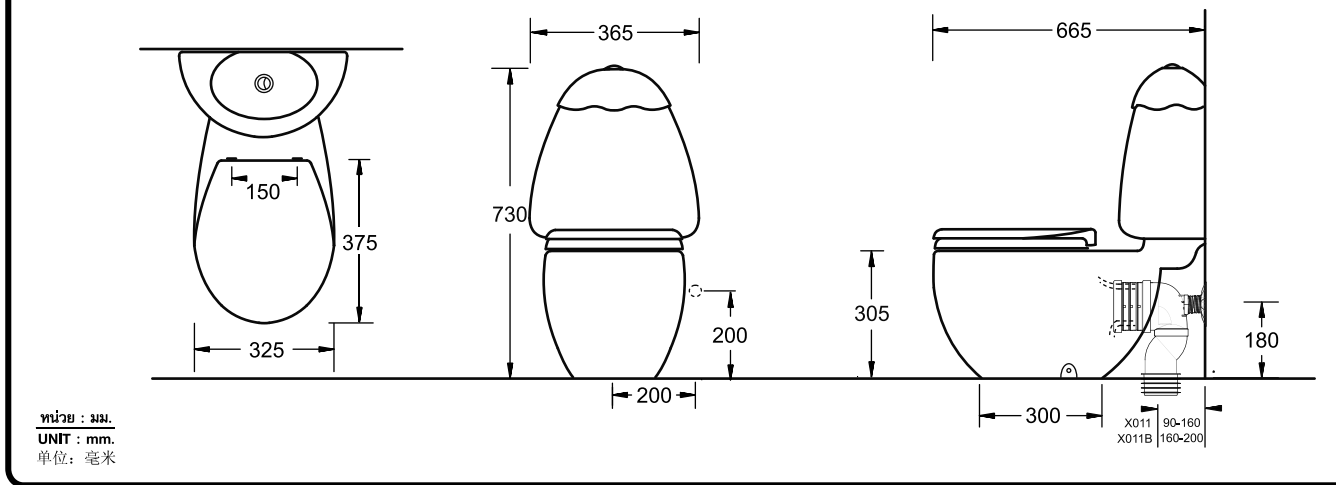


เส้นกึ่งกลางอุปกรณ์ยึดพื้น
Center Line Of Side Screwing Floor Fixing

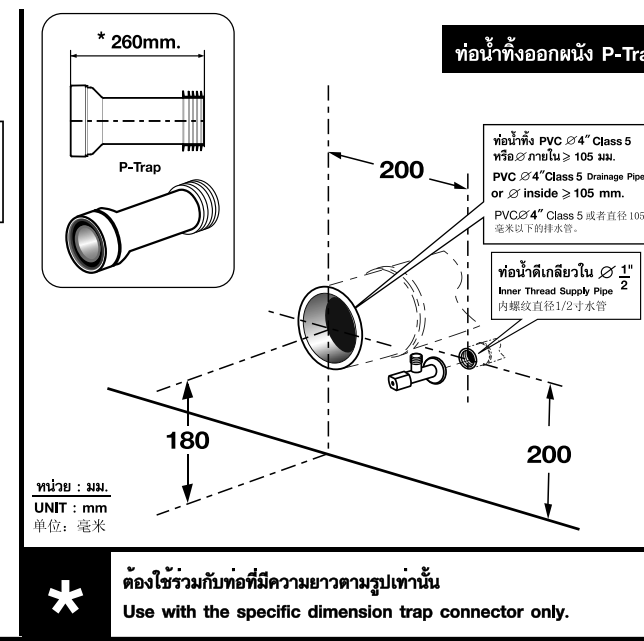
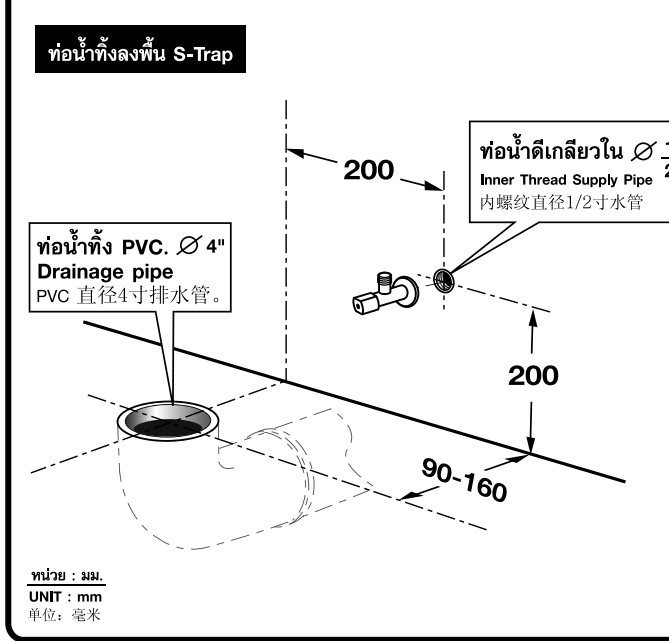
90-160mm

213mm

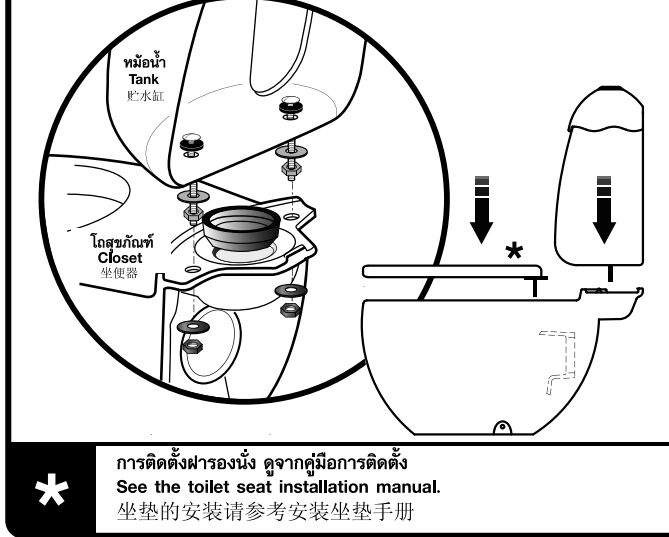
ระยะแนะนำการติดตั้ง Suggested Dimensions 安装距离参考



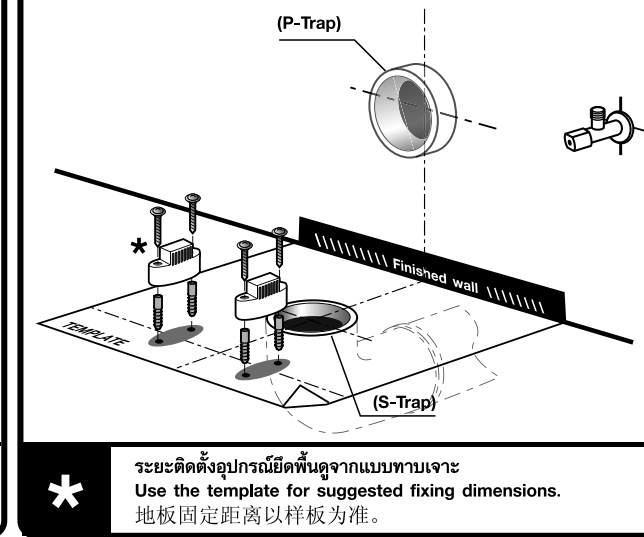
1 เดินท่อทิ้ง และท่อน้ำดื่มให้ระยะที่กำหนด Lay the drainage pipe and water supply pipe as shown. 按照规定距离安装供水管与排水管



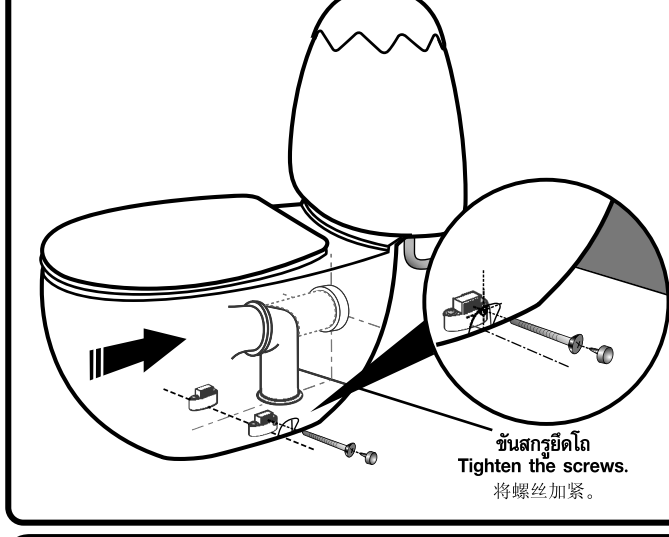
2 ประกอบหม้อน้ำและฝารองนั่งเข้ากับตัวโถ Fix the tank and the toilet seat with closet. 将水箱、坐垫按图安装在坐便器上。



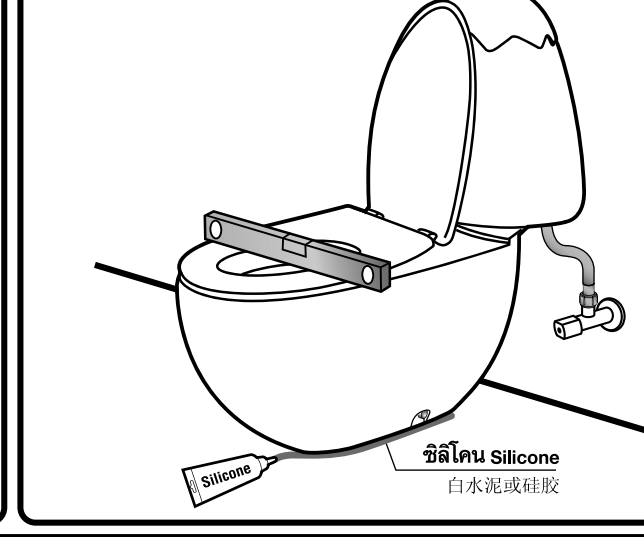
3 ติดตั้งชุดอุปกรณ์ยึดพื้น Fix the floor fixing set. 安装地板固定件及密封圈



4 ติดตั้งโถสุขภัณฑ์กับท่อทิ้งและอุปกรณ์ยึดพื้น Connect the closet to the drainage pipe and floor fixing. 安装坐便器、排水管与整体固定配件。



5 ตรวจสอบโถให้ระดับ ยานแนวรอบฐานสุขภัณฑ์และท่อน้ำทิ้ง Check the overall installation and seal the base and the drainage. 以水平器测量调整坐便器安装平衡, 封闭排水管周边和坐便器底边



การบำรุงรักษา MAINTENANCE 维修手册

- การทำความสะอาดฝารองนั่ง ควรใช้น้ำล้างจานหรือสบู่กับผ้านุ่มหรือฟองน้ำเช็ดทำความสะอาด ถ้าจำเป็นต้องใช้ผ้าสะอาดเช็ดให้แห้งเล็กน้อย ห้ามใช้แปรงที่มีขนแข็ง สก็อตไบรท์ ฯลฯ และน้ำยาล้างห้องน้ำทำความสะอาด เพราะจะทำให้ฝารองนั่งเสียหายได้
 - การทำความสะอาดในส่วนที่เป็นเซรามิก สามารถใช้แปรงสีฟันและน้ำยาล้างห้องน้ำทำความสะอาดได้
 - การทำความสะอาดในส่วนที่เป็นโครเมียม ควรใช้ผ้าชุบน้ำมันจืดหรือยาสีฟันขัดเช็ดเพื่อให้งาม และไม่เกิดสนิม ไม่ควรใช้สารที่มีคลอรีนหรือกรดเพราะจะทำให้เกิดความเสียหายกับผิวโครเมียม
 - ไม่แนะนำให้ใส่สารเคมีใดๆ ลงในหม้อน้ำเนื่องจากจะมีผลต่อการทำงานของอุปกรณ์ในหม้อน้ำ และจะทำให้อุปกรณ์อายุการใช้งานสั้นลง
- To clean the toilet seat, use a soft cloth or sponge with mild, soapy water. If you need to use an abrasive cleanser, use only a small amount. Avoid damaging the seat not using a stiff brush, Scottbrite, or concentrated bathroom disinfectant.
 - To clean the outside or inside of ceramic parts, use a bathroom cleaning brush with concentrated bathroom disinfectant.
 - To clean chrome parts, use soft cloth with machine oil or polisher to clean the chrome parts for shiny look and corrosion protection. Do not clean with chloride chemical.
 - Do not pour any chemical in the toilet tank as it will damage the operation of flushing system.
- 坐垫清洁方法, 可选用肥皂或餐具洗洁精并用软布或海绵擦洗坐垫, 若需使用杀菌剂应该少量为好, 禁止采用硬或粗面刷具及洗手间地板清洁剂等强性杀菌洗洁精。
 - 陶瓷部分即可使用洗手间刷具与洗手间清洁剂。
 - 镀铬部分, 选用车光亮剂保持光亮并起防锈作用, 氯化性光亮剂以及其他有损镀铬表面之物质禁止使用。
 - 避免使用各种化学溶剂, 因为其将腐蚀水箱内的配件, 缩短使用寿命。

ISSUE 10 2013

มาตราส่วน 1:1 Scale 1:1

ผลิตในประเทศไทย MADE IN THAILAND

ระยะที่แนะนำ เป็นระยะที่วัดออกมาจากผนังที่ตกแต่งเสร็จแล้วเท่านั้น The suggested dimension is the range from the finished wall. 注意: 该长度为已完成之墙壁为准

รายละเอียดที่ระบุในเอกสารนี้ บริษัทฯ อาจเปลี่ยนแปลงได้ตามความเหมาะสมโดยไม่ต้องแจ้งให้ทราบล่วงหน้า THE COMPANY RESERVES THE RIGHT TO CHANGE ANY OF THE DETAILS IN THIS BROCHURE WITHOUT PRIOR NOTICE

บริษัท สยามซานิทารีแวร์อินดัสทรี จำกัด สำนักงาน เซที 36/11 ถนนวิภาวดีรังสิต แขวงสนามดิน เขตดอนเมือง กรุงเทพฯ 10210 โทร.0-2973-5040 โทรสาร.0-2973-3470-4 ศูนย์บริการลูกค้า คอตโต้ Call Center โทร.0-2521-7777 โทรสาร.0-2551-1414 ภาคเหนือ จ.เชียงใหม่ โทร.0-5322-6726 ภาคใต้ จ.ภูเก็ต โทร.0-7626-1888 ภาคตะวันออก พัทยา โทร.0-3841-6222 ภาคอีสาน จ.ขอนแก่น 0-4322-0555

SIAM SANITARYWARE INDUSTRY CO.,LTD OFFICE 36/11 VIBHAWADI RANGSIT ROAD, SAMAM DIN, DON MUANG, BANGKOK, 10210, THAILAND. TEL:(662) 973-5040 FAX:(662) 973-3470-4 COTTO STUDIO Call Center TEL:(662) 621-7777 FAX:(662) 661-1414 NORTHERN CHANGMAI TEL:(669) 322-6726 SOUTHERN PHUKET TEL:(667) 626-1888 EASTERN PATTAYA TEL:(663) 841-6222 NORTH-EASTERN KHONKAEN TEL:(664) 322-0555

COTTO